

## POŽIADAVKY NA PODKLAD PRE REALIZÁCIU ETICS

Podklad musí vyhovovať platným normám, musí byť pevný, bez uvoľnených častíc, zbavený prachu, oddeľujúcich sa povrchových úprav (nátery, omietky) a zvyškov odformovacích prípravkov, výkvetov solí, biotického znečistenia. Musí byť dostatočne suchý a rovnomerne nasiakavý. V prípade, že podklad pod ETICS tvorí obklad, je potrebné rozhodnúť o jeho ponechaní alebo odstránení (lokálnom alebo celoplošnom). V prípade ponechania obkladu je potrebné pri návrhu ETICS zohľadniť vplyv obkladu na celkovú priepustnosť ( $\mu$  obkladu). Odporúča sa priemerná súdržnosť podkladu minimálne 200 kPa, pričom minimálna jednotlivá hodnota musí byť aspoň 80 kPa. Podklad je možné lokálne vyrovnať maltou alebo omietkou, ktorá má súdržnosť minimálne 250 kPa. Spôsob spojenia ETICS s podkladom v závislosti od rovinnosti podkladu. Podklad pod ETICS sa nesmie vyrovnávať samostatnou vrstvou tepelnej izolácie. Tepelná izolácia uplatnená ako súčasť pôvodnej nosnej konštrukcie (stĺpy, prekazy, vence atď.), ktorá tvorí podklad pod ETICS, sa nepovažuje za samostatnú vyrovnávaciu vrstvu. Podklad pod ETICS nesmie vykazovať výrazne zvýšenú ustálenú vlhkosť. Zvýšenú vlhkosť podkladu je potrebné pred realizáciou tepelnoizolačného systému znížiť, resp. odstrániť sanačnými opatreniami. V prípade podkladu tvoreného omietkou alebo náterom musí byť tepelnoizolačný systém spojený s podkladom pomocou mechanického kotvenia rozpernými kotvami a lepiacej hmoty (Mechanicky kotvený ETICS s doplnkovým lepením). V prípade ETICS spájaného s podkladom len lepením nesmie byť podklad tvorený omietkou alebo náterom. Na zistenie únosnosti rozperných kotiev v podklade sa vykoná výtlačná skúška podľa STN 73 2902 (príloha A).

Pre posúdenie vhodnosti podkladu pre ETICS odporúčame prevádzkať tieto činnosti:

- vizuálny prieskum zameraný na trhliny a nerovnosti podkladu a odlupujúce sa miesta,
- skúšku podkladu poklepom, vrypom, oterom,
- posúdenie prídržnosti náterov mriežkovou skúškou podľa STN EN ISO 2409 alebo odtrhovou skúškou príľnavosti podľa STN EN ISO 4624,
- posúdenie vlhkosti podkladu,
- kontrola stavu dilatčných škár v podklade.

Na posúdenie podkladu je možné použiť skúšobné metódy, ktorými je možné určiť napr.:

- vlhkosť podkladu podľa STN EN 1524,
- paropriepustnosť náterov podľa STN EN ISO 7783-2, resp. podľa STN EN 12 086
- odolnosť rozpernej kotvy proti vytrhnutiu z podkladu - podľa STN 73 2902

### Odporúčané opatrenia v závislosti od stavu podkladu

Stav podkladu	Opatrenie
Nedostatočná rovinnosť podkladu	– Lokálne alebo celoplošné vyrovnanie maltou alebo omietkou so zabezpečením vyschnutia použitých hmôt. – Použitie rôznych hrúbok tepelnej izolácie, pri dodržaní minimálnej navrhutej hrúbky tepelnej izolácie, t. j. pri tomto spôsobe sa môže v miestach lokálnych nerovností (priehlbín) použiť väčšia hrúbka tepelnej izolácie, ako je navrhnutá. – Zvyšky mált alebo výstupky (napr. na betóne) odstrániť osekaním.
Vlhký podklad	Na základe analýzy sa vykoná sanačia príčin vlhkosti a zabezpečenie vyschnutia podkladu alebo len zabezpečenie vyschnutia podkladu.
Výkvet na povrchu podkladu	Mechanické odstránenie výkvetov
Zaprášený podklad	Odstránenie nasucho kefou, metličkou alebo umytie tlakovou vodou. Po umytí tlakovou vodou musí podklad pred aplikáciou ETICS dostatočne vyschnúť.
Mastnoty na podklade	Umytie tlakovou vodou s prísadou vhodného čistiaceho prostriedku s následným vysušením podkladu.
Oddebnovacie prípravky na podklade	Odstránenie oddebnovacích resp. iných separačných prostriedkov vodnou parou, resp. tlakovou vodou s prísadou vhodného čistiaceho prostriedku s následným vysušením podkladu.
Aktívne trhliny v podklade	Analýza príčin s následnou sanáciou, napr. stabilizácia trhlín, resp. dilatovanie v mieste trhliny.
Nedostatočná súdržnosť podkladu	Odstránenie nesúdržných častí nasucho, resp. tlakovou vodou s následným vysušením podkladu.
Biotické znečistenie	Použitie prípravku na zasiahanuté plochy, napr. Baumiť FungoFluid.

## REALIZÁCIA TEPELNOIZOLAČNÉHO SYSTÉMU

K samotnej realizácii je možné pristúpiť až po overení vhodnosti podkladu na zabudovanie kontaktného tepelnoizolačného systému (ETICS), resp. po jeho príprave

- Technologické postupy pri realizácii:
- Založenie tepelnoizolačného systému
- Lepenie tepelnoizolačných dosiek
- Kotvenie tepelnoizolačných dosiek
- Zhotovenie základnej/výstužnej vrstvy
- Zhotovenie povrchovej úpravy

## PRI REALIZÁCIÍ JE POTREBNÉ DODRŽAŤ TECHNOLOGICKÝ PREDPIS ZVOLENÉHO VÝROBCU ZATEĽOVACIEHO SYSTÉMU

OBSAH

### DETAILY ETICS - POZNÁMKY

ČÍSLO VÝKRESU

E1.1.1.14.1

NÁZOV PROJEKTU

SOCIÁLNO-KOMUNITNÉ CENTRUM, BERNOLÁKOVO

parc. č. 2773/457, 2773/458, 2773/459, 2773/460,  
2773/461, 2773/462,  
Lekárska ulica, 900 27 Bernolákovo

INVESTOR

DULOS, s. r. o., Súľovská 2 Bratislava  
821 05

PROJEKTANT

miestor s.r.o.  
Račianska 78  
831 02 Bratislava

KONTAKT

+421 908 092 924  
+421 902 311 435  
atelier@miestor.sk

ZODPOVEDNÝ PROJEKTANT: Ing. Ján Majerník

VYPRACOVAL: Ing. Lukáš Friedel

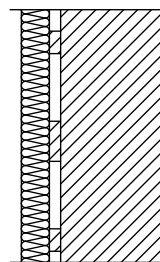
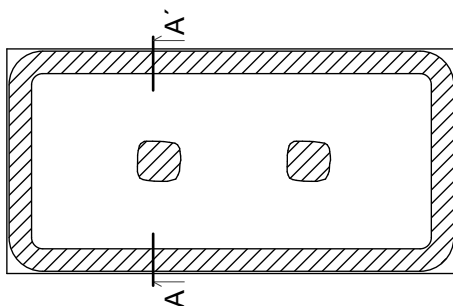
**miestor**

## E1.1.1.14.2

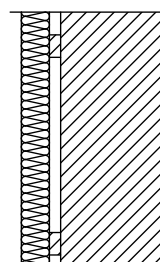
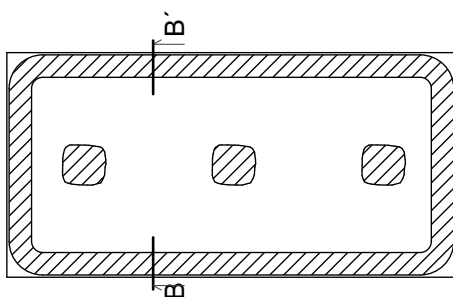
DETAILY ETICS - PRINCÍP NANÁŠANIA  
LEPIACEJ MALTY

A - VÝŠKA BUDOVY DO 22,5 M

REZ A-A'

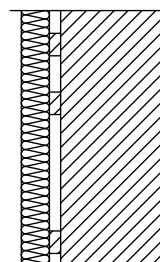
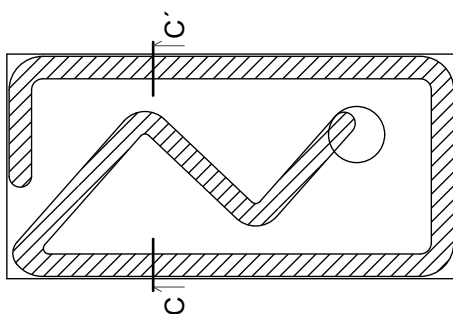


REZ B-B'



C-STROJNE

REZ C-C'



## POZNÁMKY

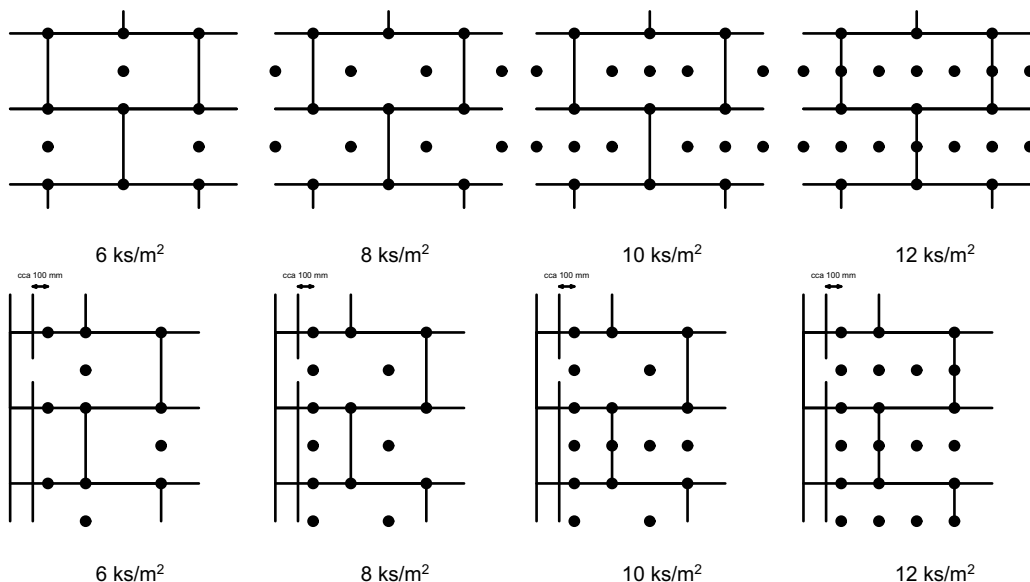
- PLATÍ PRE IZOLAČNÉ PLATNE :
  - EXPANDOVANÝ POLYSTYRÉN EPS
  - EXTRUDOVANÝ POLYSTYRÉN XPS
  - POLYSTYRÉN PERFOROVANÝ EPSCLIMA
  - DOSKY Z MINERÁLNEJ VLNY
- NEPLATÍ PRE KOLMO ORIENTOvané VLÁKNO LAMELY Z MINERÁLNEJ VLNY

## E1.1.1.14.3

DETAILY ETICS - SCHÉMA KOTVENIA  
DOSIEK 1

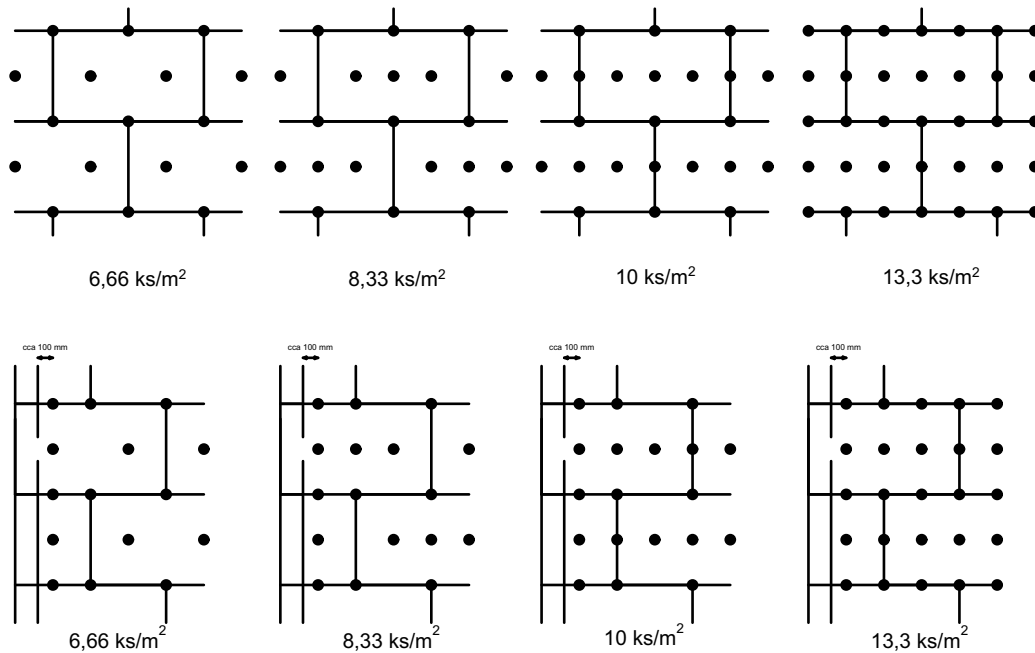
## Všeobecné schémy rozmiestnenia rozperných kotiev:

T - schéma : Tepelnoizolačné dosky - 1000 x 500 mm



## Všeobecné schémy rozmiestnenia rozperných kotiev:

T - schéma: Tepelnoizolačné dosky - 1000 x 600 mm



OBSAH

## DETAILY ETICS - SCHÉMA KOTVENIA DOSIEK 1

NÁZOV PROJEKTU

SOCIÁLNO-KOMUNITNÉ CENTRUM, BERNOLÁKOVO

parc. č. 2773/457, 2773/458, 2773/459, 2773/460,  
2773/461, 2773/462,  
Lekárenská ulica, 900 27 Bernolákovo

INVESTOR

DULOS, s. r. o., Súľovská 2 Bratislava  
821 05

PROJEKTANT

miestor s.r.o.  
Račianska 78  
831 02 Bratislava

KONTAKT

+421 908 092 924  
+421 902 311 435  
atelier@miestor.sk

ČÍSLO VÝKRESU

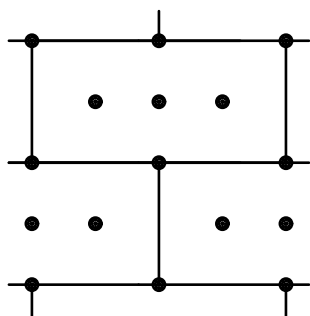
E1.1.1.14.3

ZODPOVEDNÝ PROJEKTANT: Ing. Ján Majerník

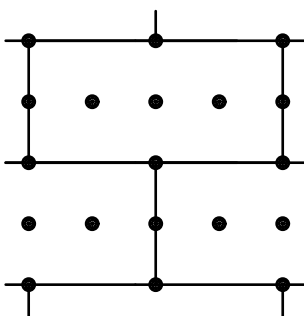
VYPRACOVAL: Ing. Lukáš Friedel

### Všeobecné schémy rozmiestnenia rozperných kotiev:

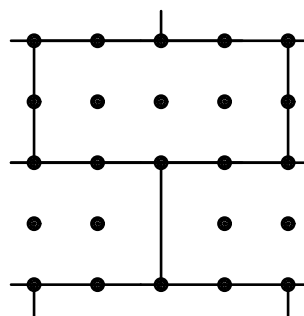
T - schéma: Tepelnoizolačné dosky - 1250 x 600 mm



6,66 ks/m<sup>2</sup>



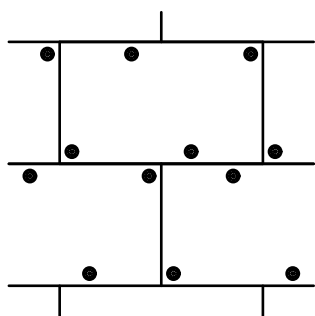
8 ks/m<sup>2</sup>



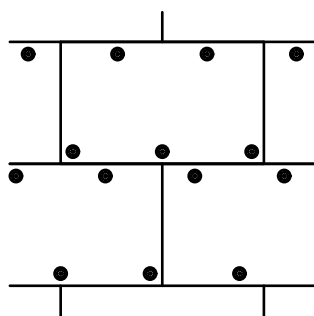
10,66 ks/m<sup>2</sup>

### Všeobecné schémy rozmiestnenia rozperných kotiev:

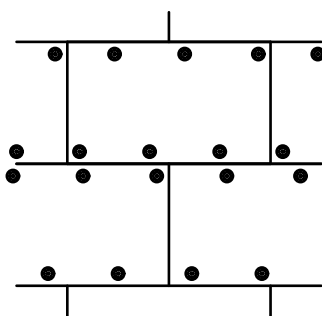
W - schéma: Tepelnoizolačné dosky - 1000 x 600 mm



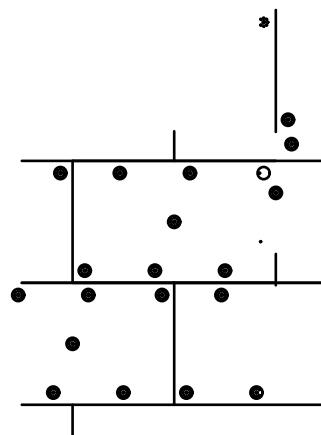
6 ks/m<sup>2</sup>



8 ks/m<sup>2</sup>



10 ks/m<sup>2</sup>



12 ks/m<sup>2</sup>

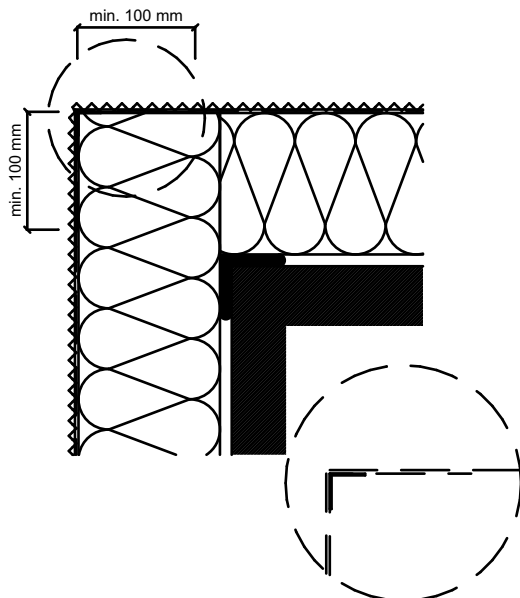
### Poznámka:

Pri nanášaní lepiacej hmoty na tepelnoizolačné dosky je potrebné zohľadniť návrh rozmiestnenia kotiev (W - schému kotvenia) v ploche dosky takým spôsobom, aby rozperná kotva prechádzala vrstvou lepiacej malty alebo v jej tesnej blízkosti.

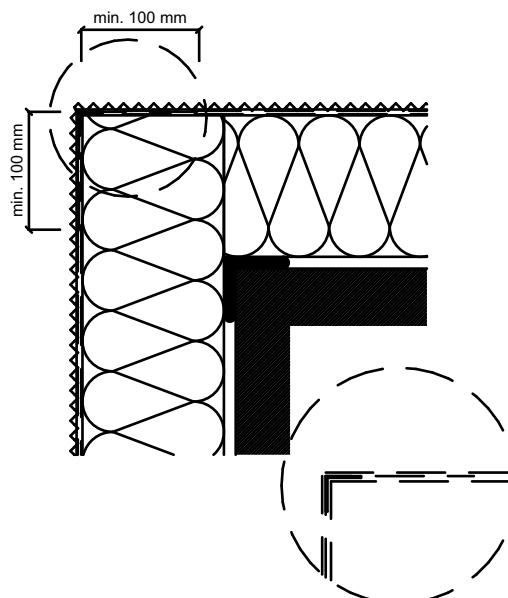
## E1.1.1.14.5

## DETAILY ETICS - RIEŠENIE VYSTUŽENIA ROHOV

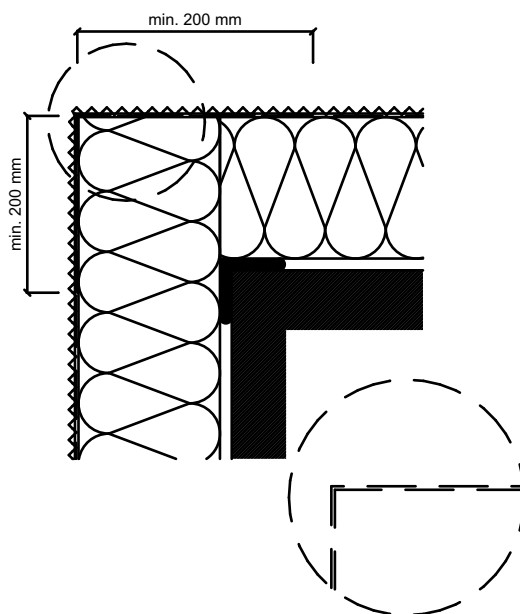
a) Riešenie pomocou rohového profilu s integrovanou sklotextilnou mriežkou



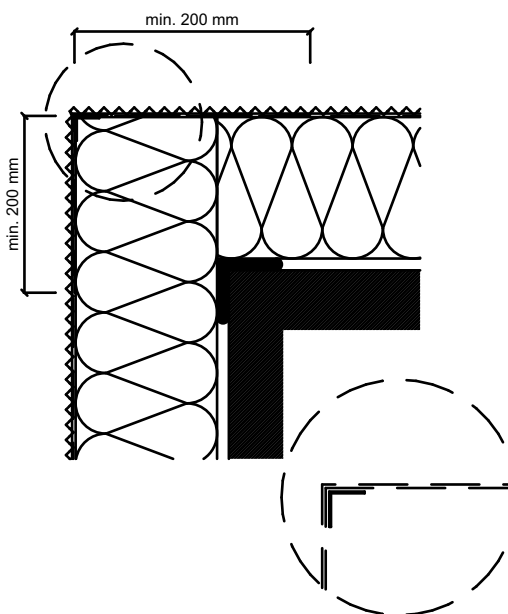
b) Zosilňujúce vystuženie s dvojnásobným vystužením sklotextilnou mriežkou alebo s pancierovou výstužou



c) Riešenie s presahom sklotextilnej mriežky

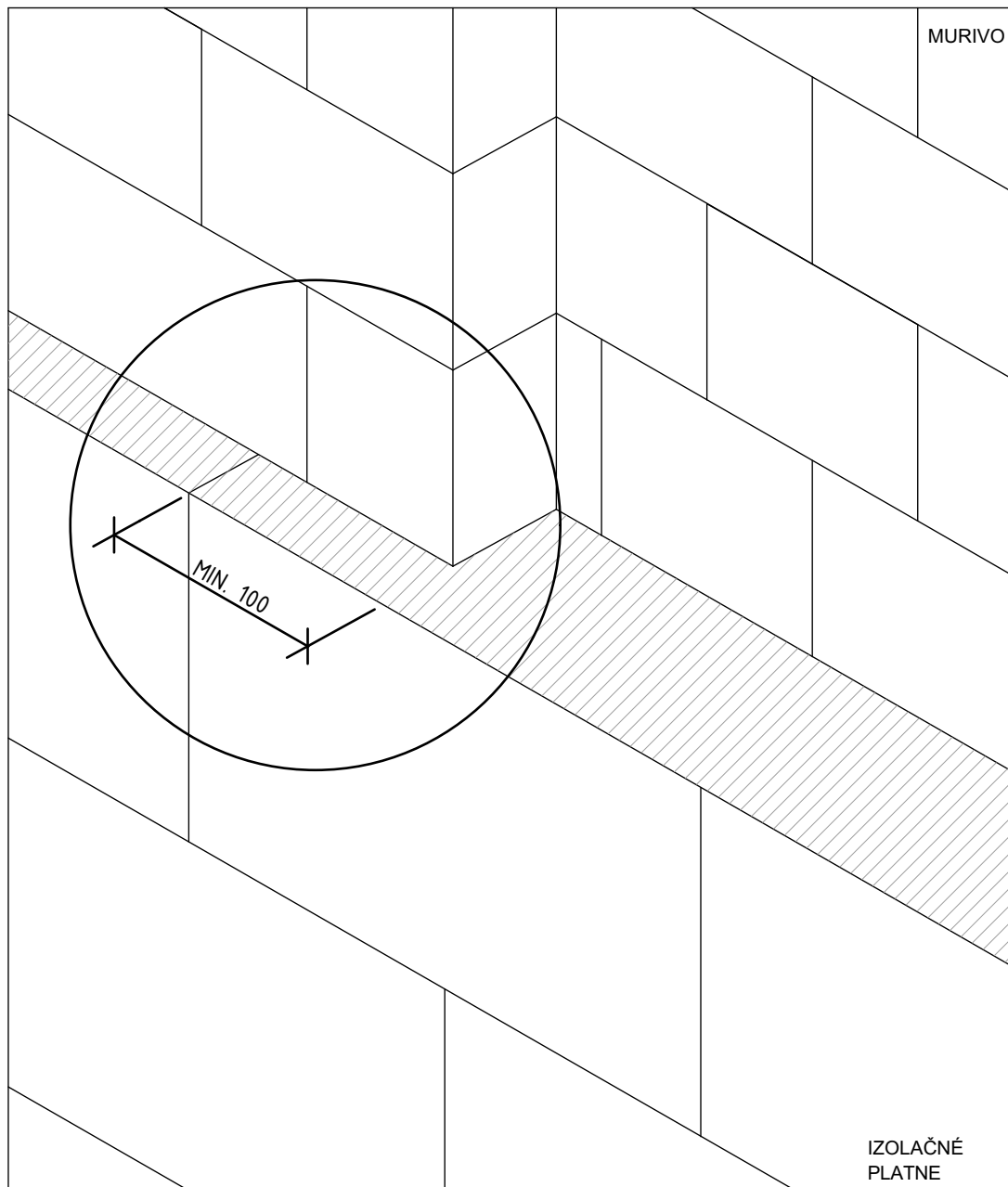


d) Riešenie pomocou rohového profilu



# E1.1.1.14.6

## DETAILY ETICS - LEPENIE IZOL. PRI ROZDIELNEJ HRÚBKE KONŠTR.



AXONOMETRICKÝ POHĽAD

OBSAH

### DETAILY ETICS - LEPENIE IZOL. PRI ROZDIELNEJ HRÚBKE KONŠTR.

ČÍSLO VÝKRESU

E1.1.1.14.6

NÁZOV PROJEKTU

SOCIÁLNO-KOMUNITNÉ CENTRUM, BERNOLÁKOVO

parc. č. 2773/457, 2773/458, 2773/459, 2773/460,  
2773/461, 2773/462,  
Lekárenská ulica, 900 27 Bernolákovo

INVESTOR

DULOS, s. r. o., Súľovská 2 Bratislava  
821 05

PROJEKTANT

miestor s.r.o.  
Račianska 78  
831 02 Bratislava

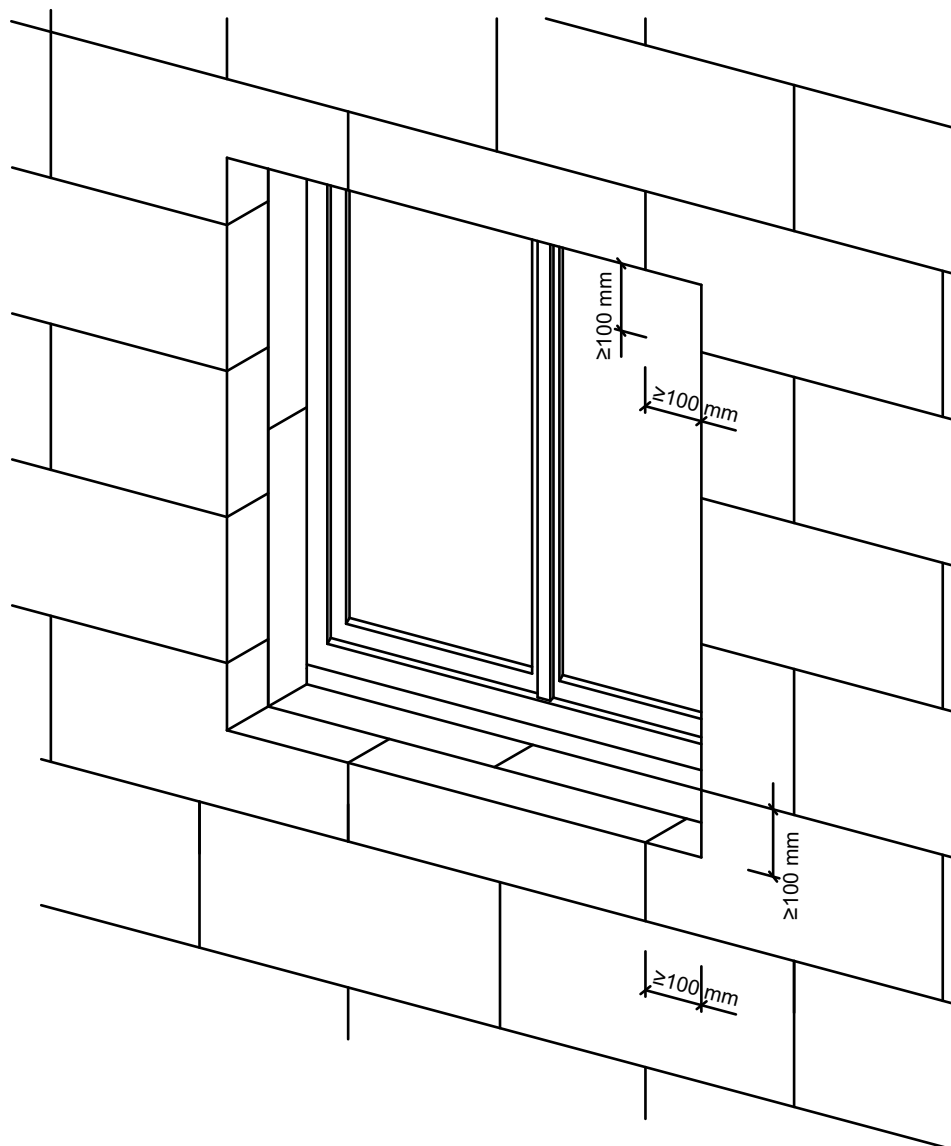
KONTAKT

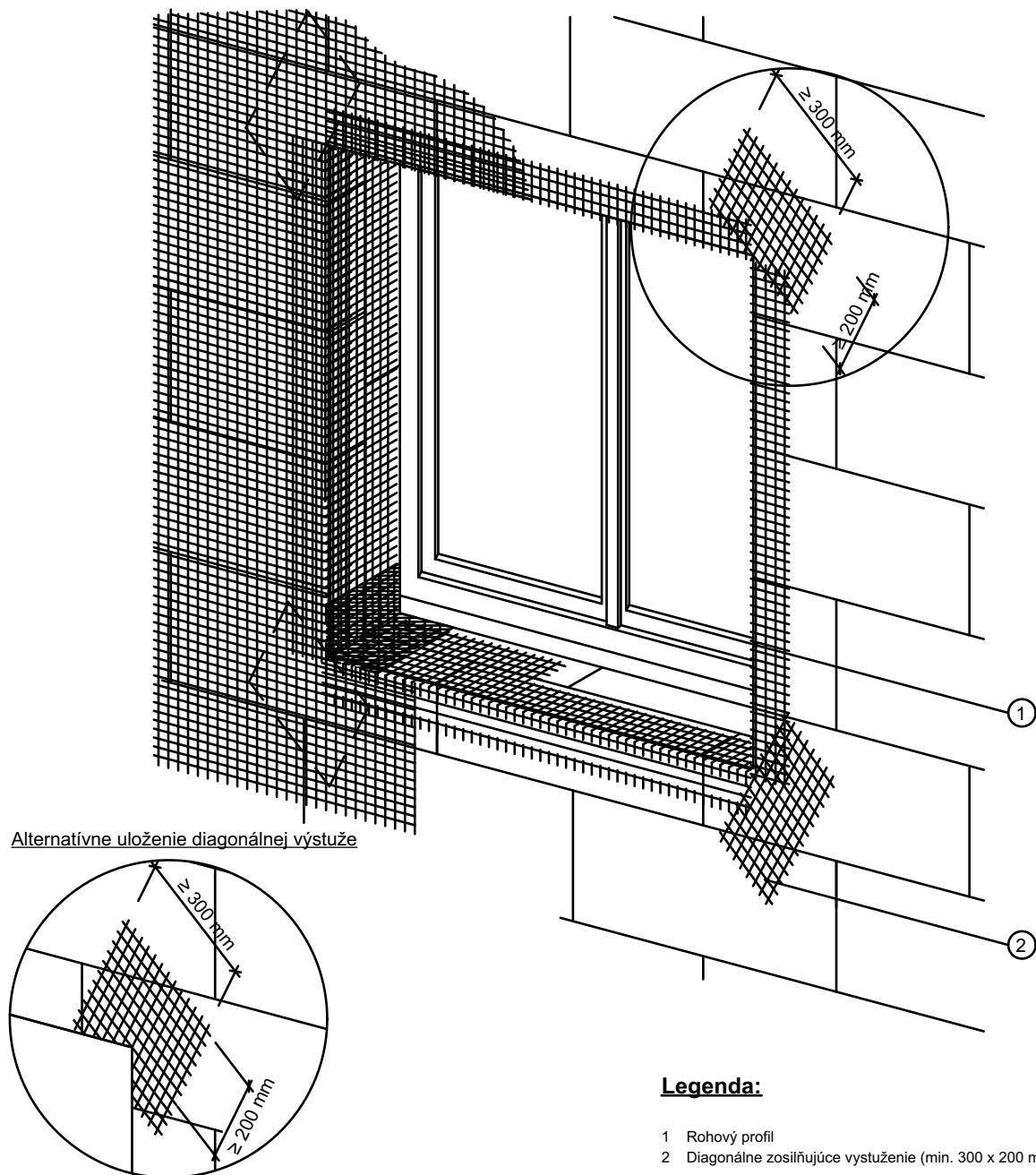
+421 908 092 924  
+421 902 311 435  
atelier@miestor.sk

ZODPOVEDNÝ PROJEKTANT: Ing. Ján Majerník

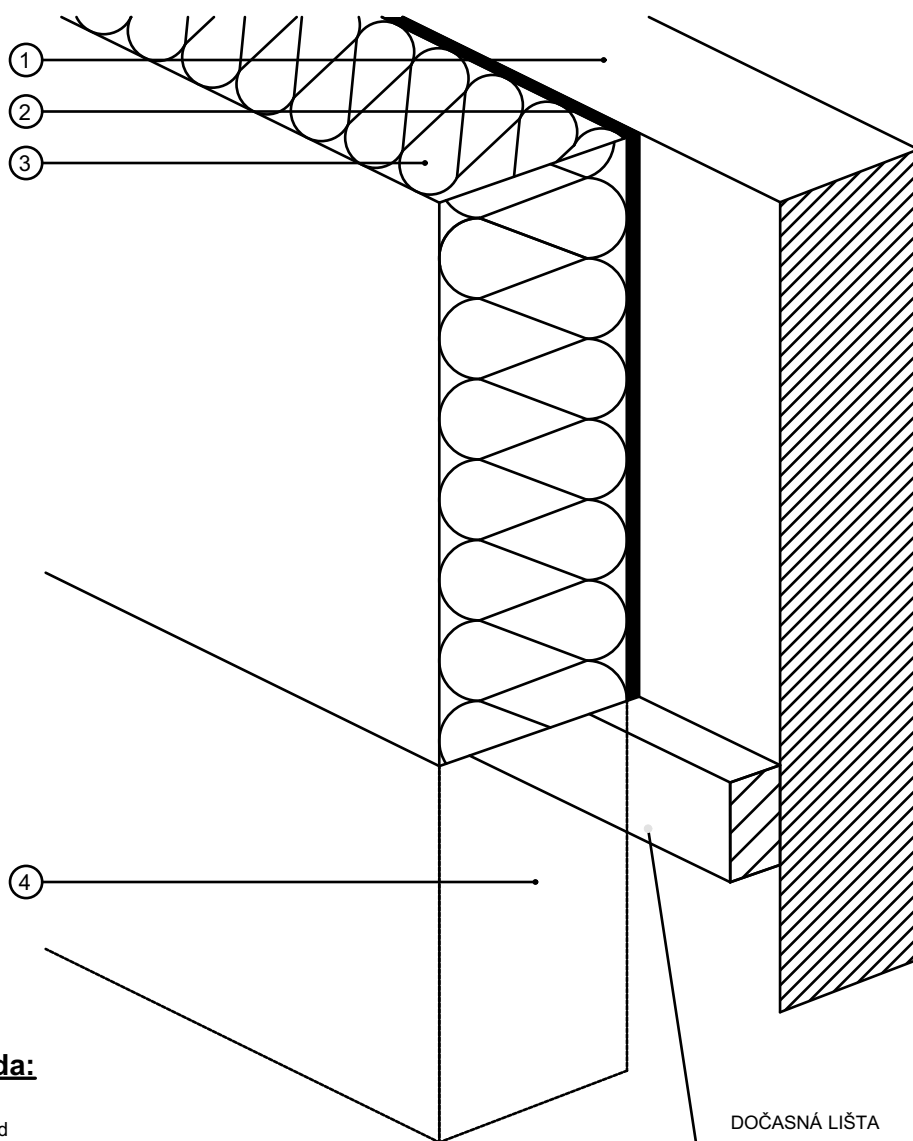
VYPRACOVAL: Ing. Lukáš Friedel

**miestor**







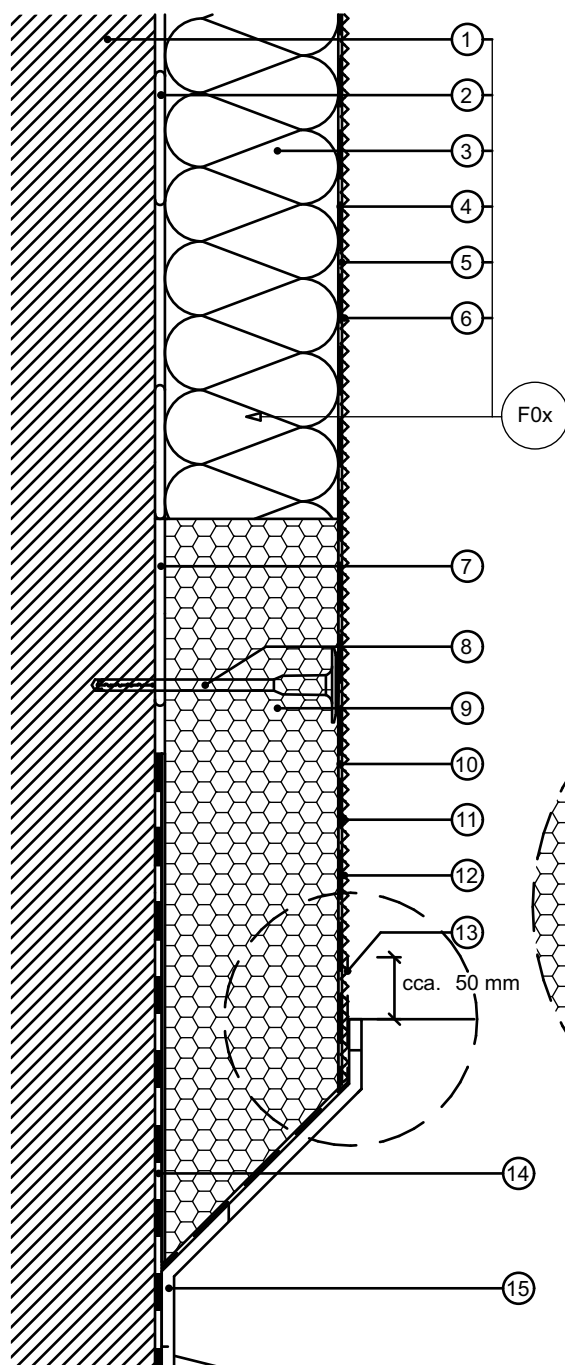
**Legenda:**

- 1 Podklad
- 2 Lepiaca hmota
- 3 Tepelnoizolačné dosky
- 4 Tepelnoizolačné dosky v soklovej oblasti prechádzajúce pod terén\* (dosky XPS, EPS Perimeter)

\*pozri detail 2.3 Sokel zateplený / priebežný alebo 2.4 sokel zateplený /priebežný - suterén

## E1.1.1.14.10

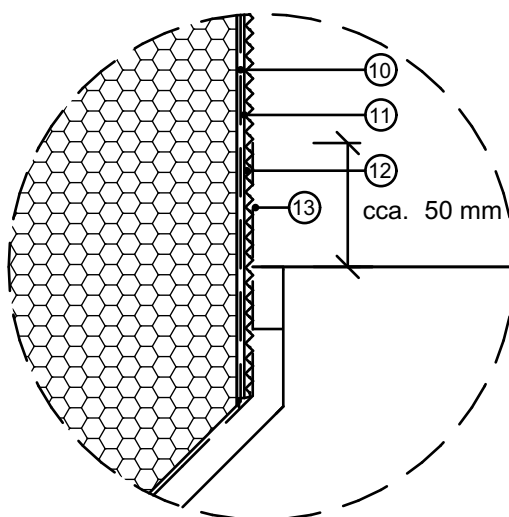
## DETAILY ETICS - RIEŠENIE SOKLA



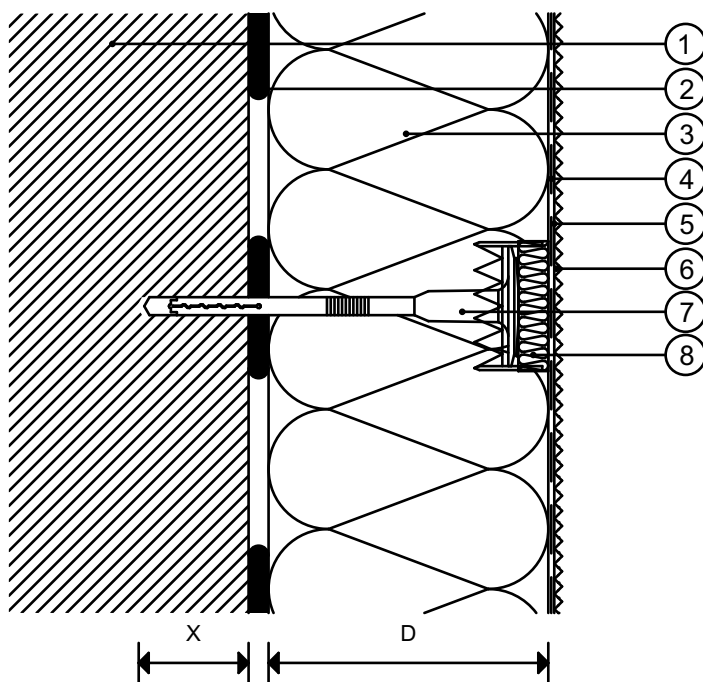
## Legenda:

- 1 Podklad
- 2 Lepiaca hmota
- 3 Tepelnoizolačné dosky
- 4 Stierková hmota + sklotextilná mriežka
- 5 Penetračný náter
- 6 Tenkovrstvová fasádna omietka
- 7 Lepiaca hmota
- 8 Rozperná kotva
- 9 Tepelnoizolačné dosky (extrudovaný polystyrén)
- 10 Stierková hmota + sklotextilná mriežka
- 11 Penetračný náter
- 12 Tenkovrstvová fasádna omietka
- 13 Doplnková ochrana - Baunit FlexProtect
- 14 Existujúca hydroizolácia na báze bitúmenov
- 15 Ochranná fólia

## Detail



## E1.1.1.14.11

DETAILY ETICS - KOTVENIE ROZPÄRNÝMI  
KOTVAMI - ZÁPUSTNÁ MONTÁŽ

D ..... odporúčaná hrúbka tepelnoizolačných dosiek je min. 80 mm  
X ..... minimálna kotevná dĺžka v nosnom podklade

## Legenda:

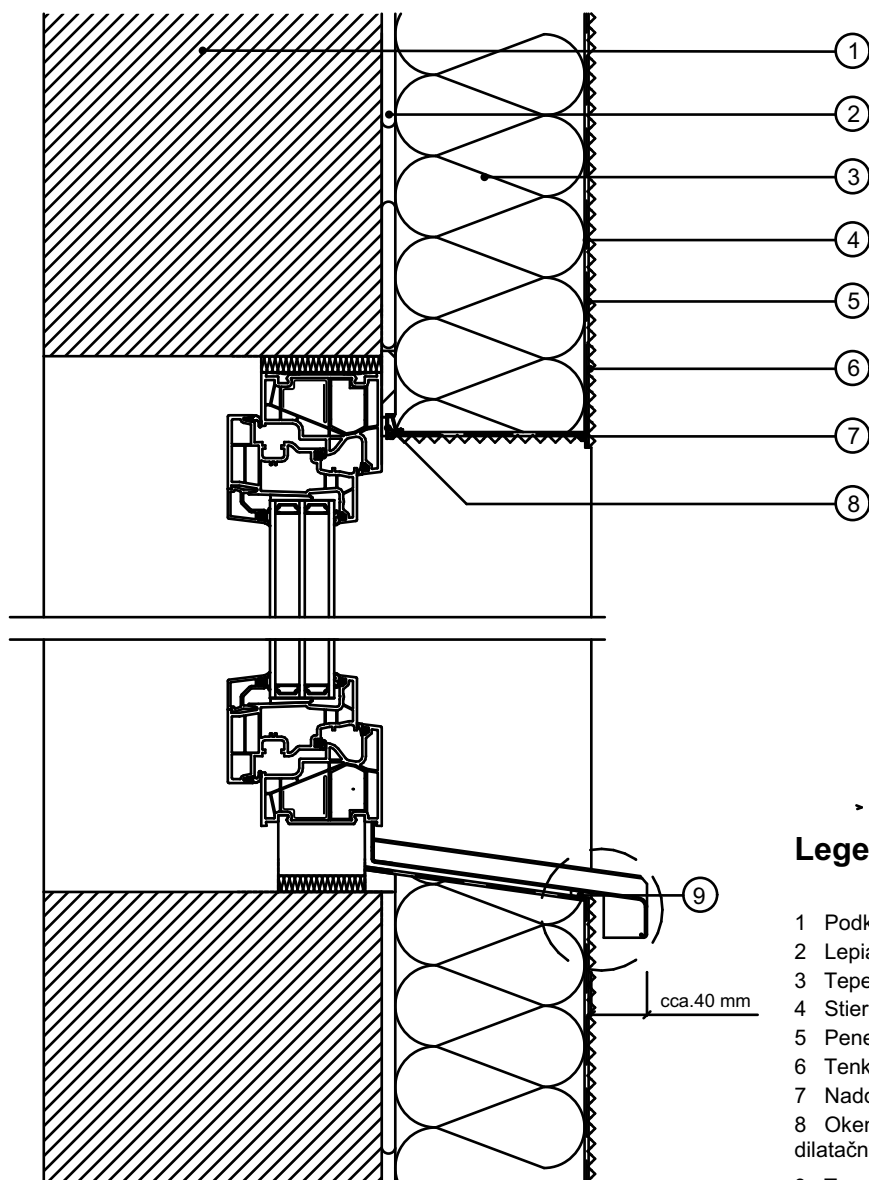
- 1 Podklad
- 2 Lepiaca hmota
- 3 Tepelnoizolačné dosky
- 4 Stierková hmota + sklotextilná mriežka
- 5 Penetračný náter
- 6 Tenkovrstvová fasádna omietka
- 7 Rozperná kotva
- 8 Izolačná zátka

## POZNÁMKY

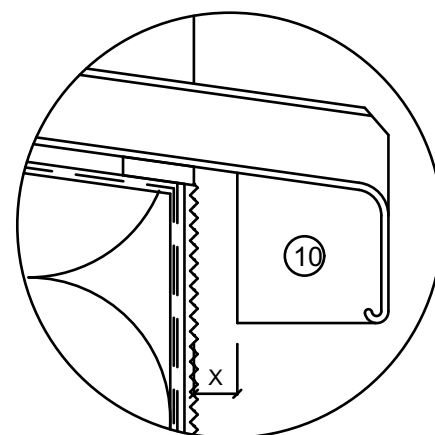
- ROZPERNÉ KOTVY:
  - PRIEMER KOTIEV JE 8 MM
  - PRIEMER HLAVY KOTVY JE 60 MM
  - KOTEVNÁ HLĽKA:
    - BETÓN, PLNÁ PÁLENÁ TEHLA MIN. 40 MM
    - DIEROVANÁ TEHLA MIN. 60 MM
    - TVÁRNICA POROBETÓN MIN. 80 MM

# E1.1.1.14.12

## DETAILY ETICS - VONKAJŠÍ PARAPET - REZ



Detail



### Legenda:

- 1 Podklad
- 2 Lepiaca malta
- 3 Tepelnoizolačné dosky
- 4 Stierková hmota + Sklotextilná mriežka
- 5 Penetračný náter
- 6 Tenkovrstvová fasádna omietka
- 7 Nadokenná lišta s odkvapovým nosom
- 8 Okenný a dverový dilatačný profil (Baumit Okenný a dverový dilatačný profil Infinity)
- 9 Tesniaca páska - komprimačná, alt. tesniaci povrazec + pretierateľný pružný tmel alebo parapetný profil
- 10 Koncovka parapetu, koncovka má byť odsadená (X) od povrchu ETICS

## OBSAH

### DETAILY ETICS - VONKAJŠÍ PARAPET - REZ

## NÁZOV PROJEKTU

SOCIÁLNO-KOMUNITNÉ CENTRUM, BERNOLÁKOVO

parc. č. 2773/457, 2773/458, 2773/459, 2773/460,  
2773/461, 2773/462,  
Lekárska ulica, 900 27 Bernolákovo

## INVESTOR

DULOS, s. r. o., Súľovská 2 Bratislava  
821 05

## PROJEKTANT

miestor s.r.o.  
Račianska 78  
831 02 Bratislava

## KONTAKT

+421 908 092 924  
+421 902 311 435  
atelier@miestor.sk

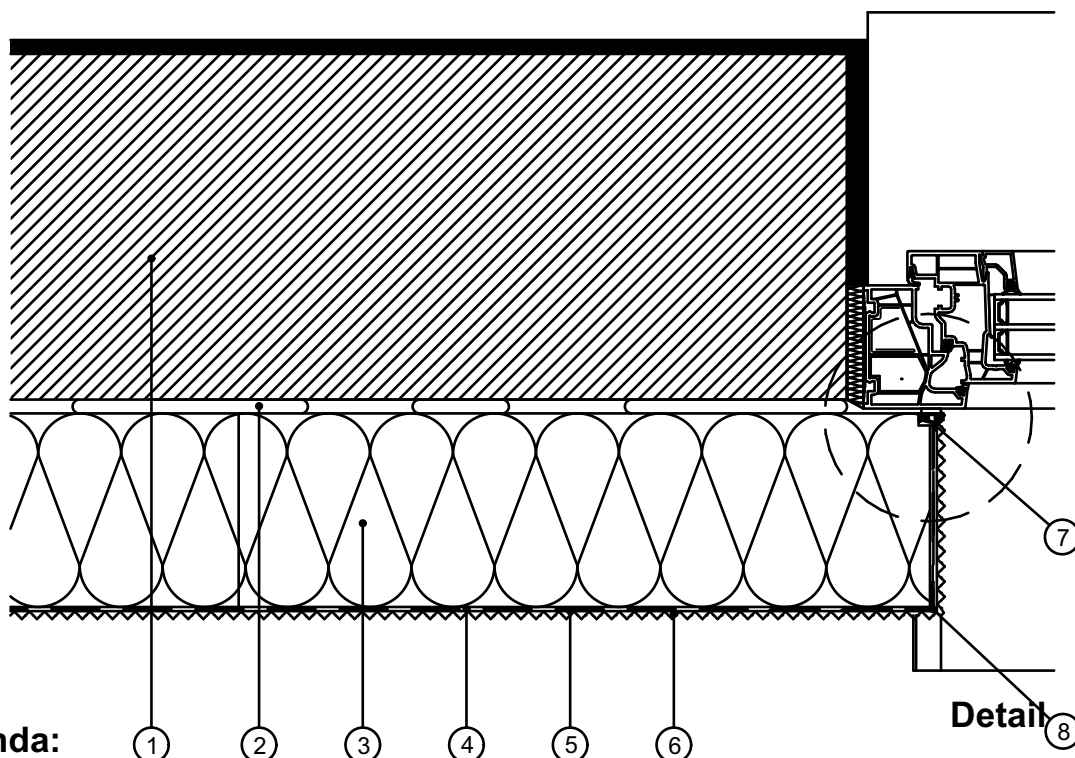
## ČÍSLO VÝKRESU

E1.1.1.14.12

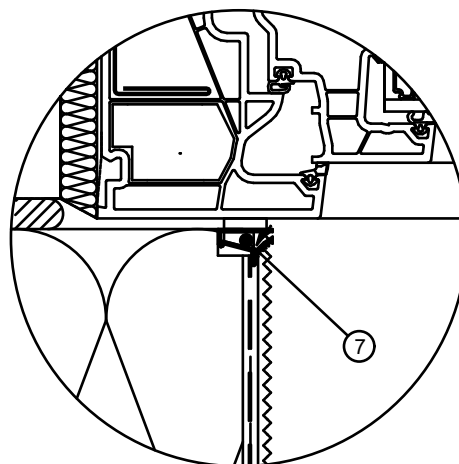
ZODPOVEDNÝ PROJEKTANT: Ing. Ján Majerník

VYPRACOVAL: Ing. Lukáš Friedel

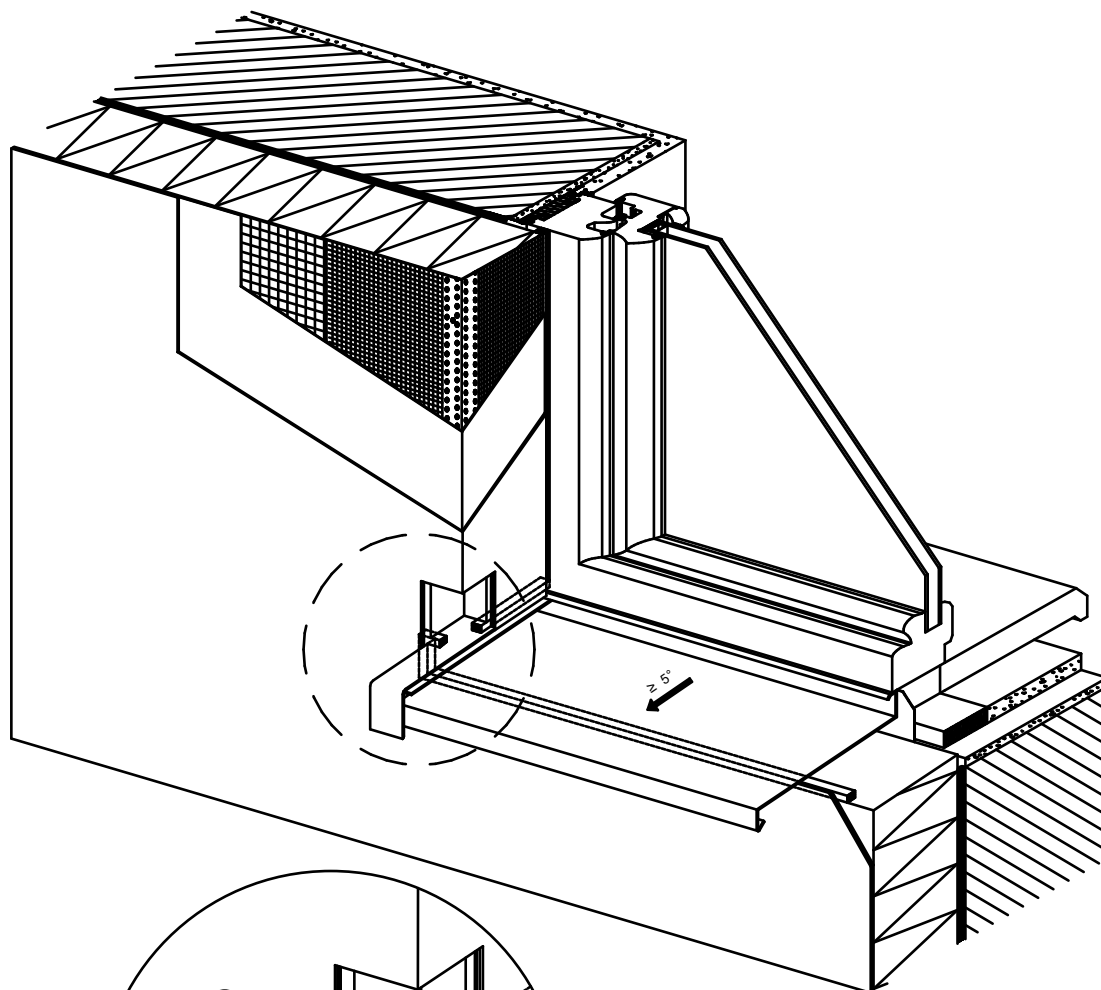
**miestor**

**Legenda:**

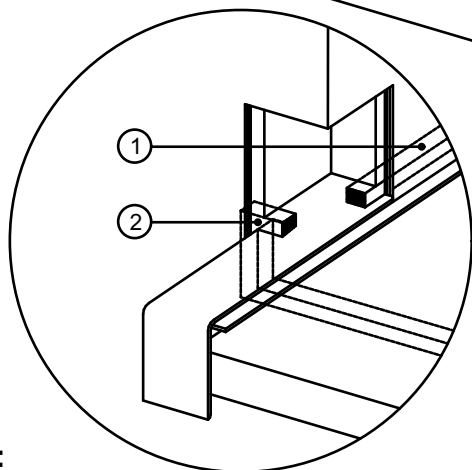
- 1 Podklad
- 2 Lepiaci malta
- 3 Tepelnoizolačné dosky
- 4 Stierková hmota + Sklotextilná mriežka
- 5 Penetračný náter
- 6 Tenkovrstvová fasádna omietka
- 7 Okenný a dverový dilatačný profil (Baumit Okenný a dverový dilatačný profil Infinity)
- 8 Rohový profil, Nadokenná lišta s odkvapovým nosom (nadpražie)



## E1.1.1.14.14

DETAILY ETICS - VONKAJŠÍ PARAPET -  
AXONOMETRIA

Detail



## Legenda:

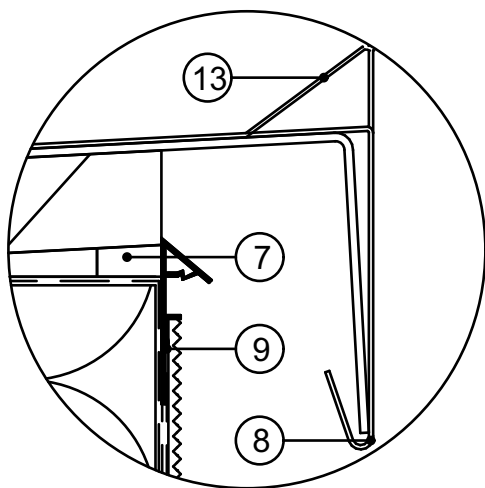
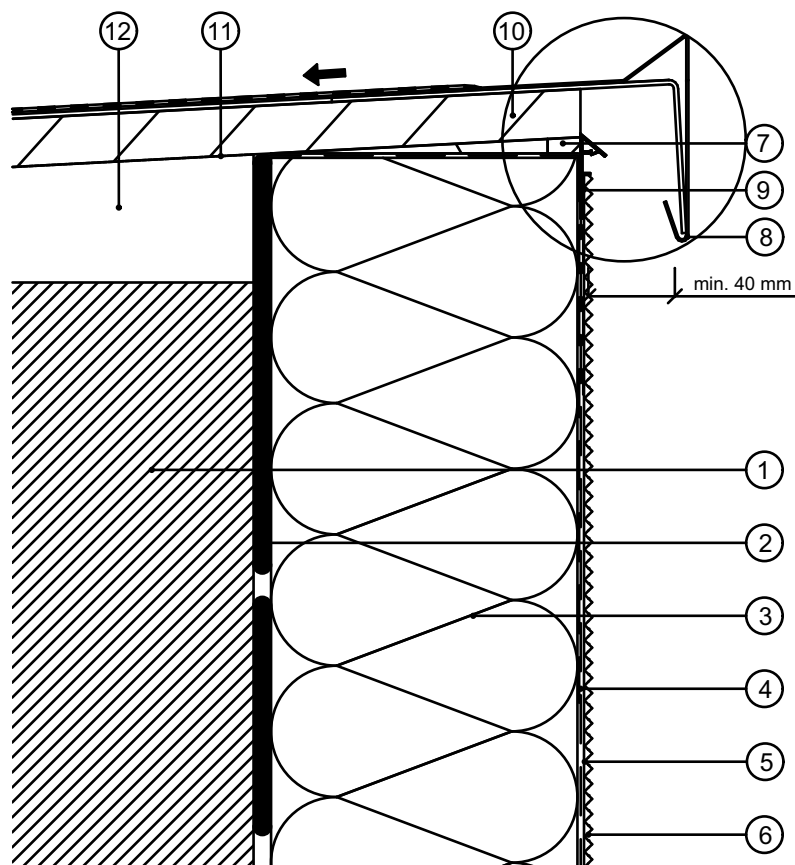
- 1 Tesniaca páska - komprimačná / Spojovací parapetný profil
- 2 Tesniaca páska - komprimačná / Parapetný profil

## Poznámka:

Parapet je potrebné vhodne utesniť aj v styku s oknom, resp. podkladným profilom okna (napr. komprimačnou páskou), ak tento detail nie je riešený v rámci konštrukcie okna, resp. podkladného profilu (zasunutie do drážky a pod.)

## E1.1.1.14.15

## DETAILY ETICS - ATIKOVÝ PROFIL



## Legenda:

- 1 Podklad
- 2 Lepiaca hmota
- 3 Tepelnoizolačné dosky
- 4 Stierková hmota + sklotextilná mriežka
- 5 Penetračný náter
- 6 Tenkovrstvová fasádna omietka
- 7 Komprimačná tesniaca páska
- 8 Oplechovanie atiky
- 9 Atikový profil (Baumit AttikaProfil)
- 10 Vodeodolná doska pre exteriér (na báze dreva, cementotrieskové dosky a pod.)
- 11 Separačná podložka
- 12 Spádový klin
- 13 Alternatívny tvar oplechovania atiky

OBSAH

## DETAILY ETICS - ATIKOVÝ PROFIL

NÁZOV PROJEKTU

SOCIÁLNO-KOMUNITNÉ CENTRUM, BERNOLÁKOVO

parc. č. 2773/457, 2773/458, 2773/459, 2773/460,  
2773/461, 2773/462,  
Lekárska ulica, 900 27 Bernolákovo

INVESTOR

DULOS, s. r. o., Súľovská 2 Bratislava  
821 05

PROJEKTANT

miestor s.r.o.  
Račianska 78  
831 02 Bratislava

KONTAKT

+421 908 092 924  
+421 902 311 435  
atelier@miestor.sk

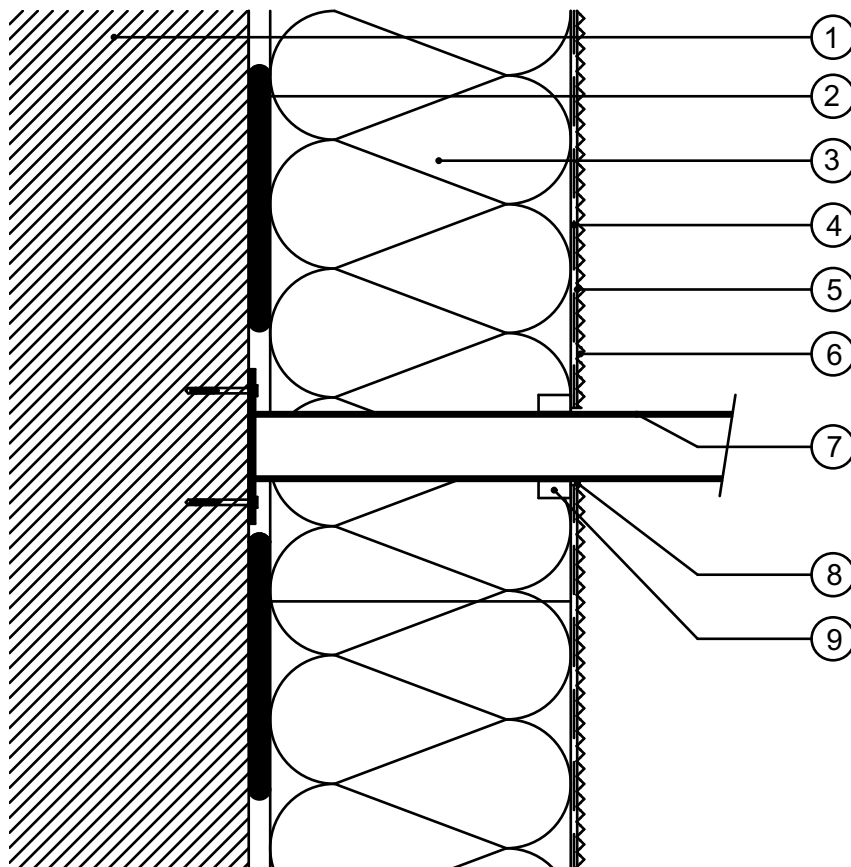
ČÍSLO VÝKRESU

E1.1.1.14.15

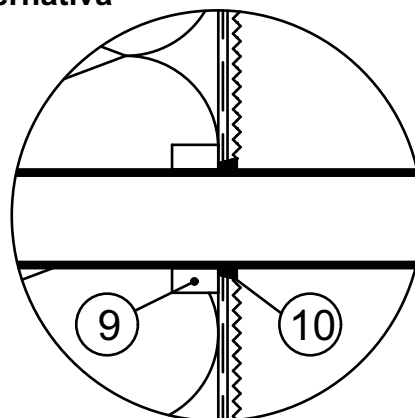
ZODPOVEDNÝ PROJEKTANT: Ing. Ján Majerník

VYPRACOVAL: Ing. Lukáš Friedel

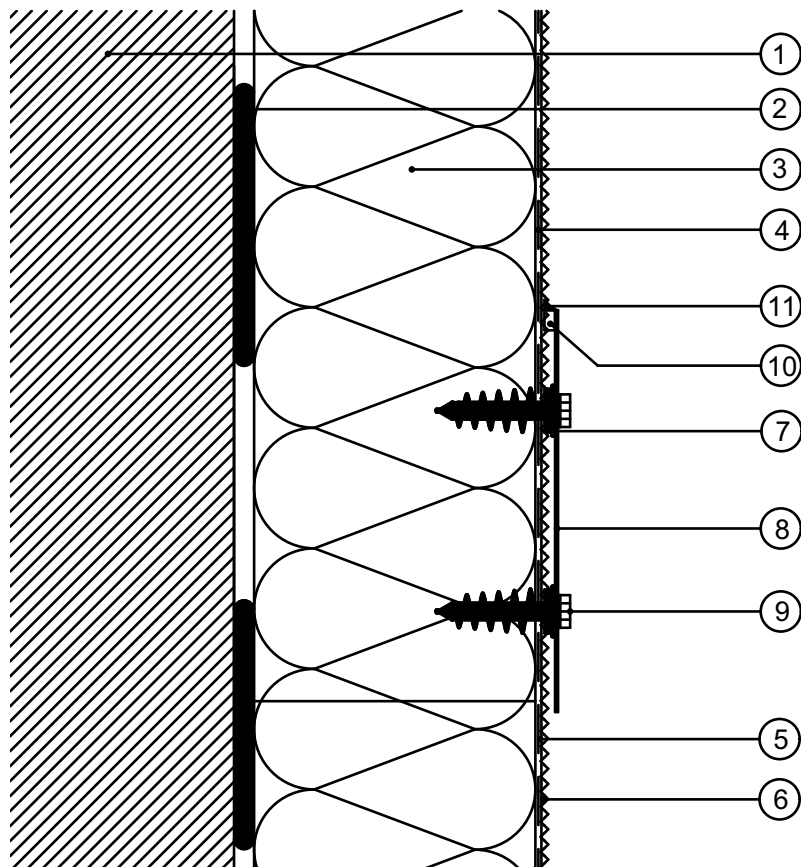
**miestor**

**Legenda:**

- 1 Podklad
- 2 Lepiaca malta
- 3 Tepelnoizolačné dosky
- 4 Stierková hmota + sklotextilná mriežka
- 5 Penetračný náter
- 6 Tenkovrstvová fasádna omietka
- 7 Kotvený prvok
- 8 Voľná škára
- 9 Tesniaca páska - komprimačná
- 10 Tesniaci povrazec + pretierateľný pružný tmel

**Alternatíva**





## Legenda:

- 1 Podklad
- 2 Lepiaci malta
- 3 Tepelnoizolačné dosky EPS / XPS
- 4 Stierkova hmota + sklotextilná mriežka
- 5 Penetračný nater
- 6 Tenkovrstvová fasadná omietka
- 7 Baumit Špiralova kotva
- 8 Kotvený prvok
- 9 Skrutka Ø 4 – 5 mm
- 10 Tesniaci povrazec
- 11 Pretierateľný pružný tmel

## Poznámka:

- Upevnenie ľahkých prvkov na zateplených fasádach
- Doporučené zaťaženie: 5 kg na jednu kotvu
- Možná dodatočná montáž cez vrstvu omietky
- Špirálovú kotvu zaskrutkovať (uťahovací nástavec - bit T40, často bez predvŕtania) cez vonkajšie súvrstvie do izolácie, odpočúčaná skrutka Ø 4 – 5 mm

## OBSAH

## DETAILY ETICS - KOTVENIE ĽAHKÝCH PREDMETOV

## NÁZOV PROJEKTU

## SOCIÁLNO-KOMUNITNÉ CENTRUM, BERNOLÁKOVO

parc. č. 2773/457, 2773/458, 2773/459, 2773/460,  
2773/461, 2773/462,  
Lekárska ulica, 900 27 Bernolákovo

## INVESTOR

DULOS, s. r. o., Súľovská 2 Bratislava  
821 05

## PROJEKTANT

miestor s.r.o.  
Račianska 78  
831 02 Bratislava

## KONTAKT

+421 908 092 924  
+421 902 311 435  
atelier@miestor.sk

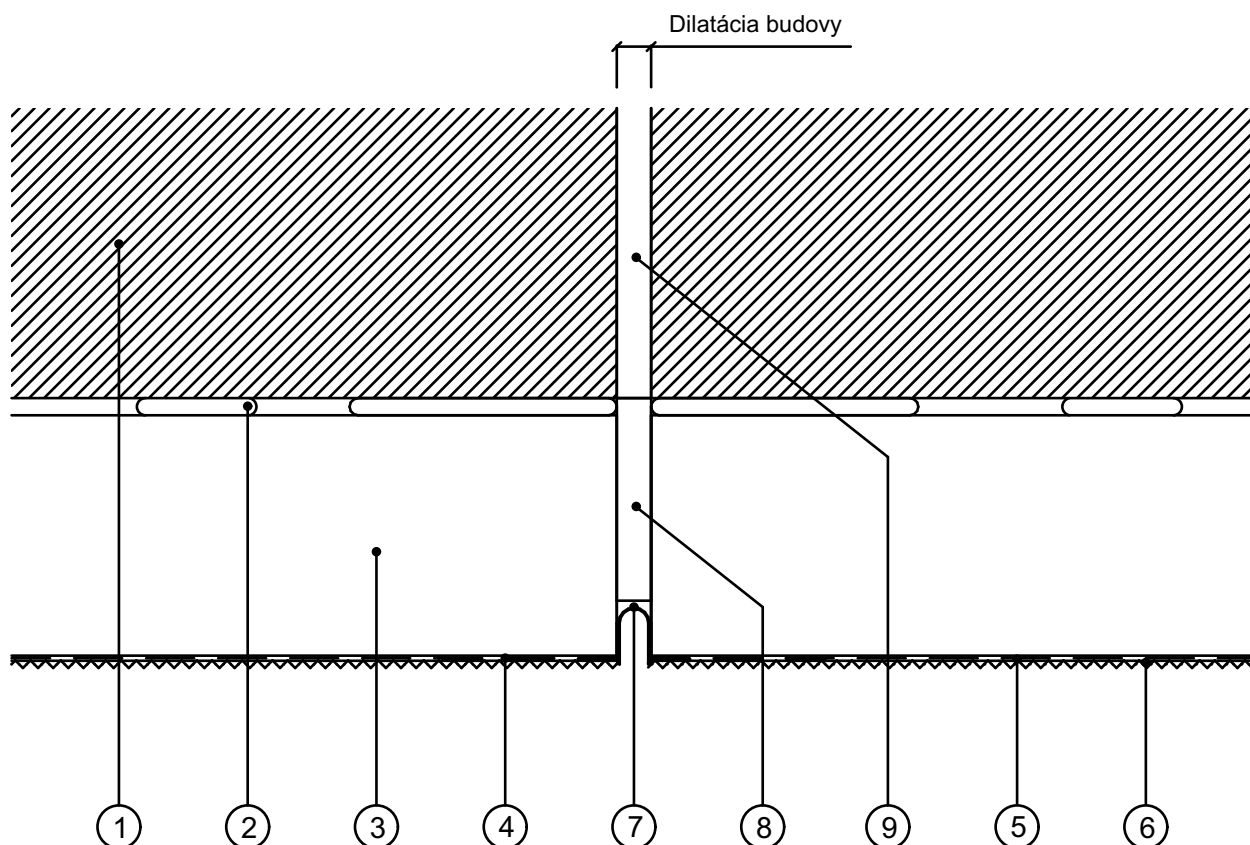
## ČÍSLO VÝKRESU

## E1.1.1.14.17

ZODPOVEDNÝ PROJEKTANT: Ing. Ján Majerník

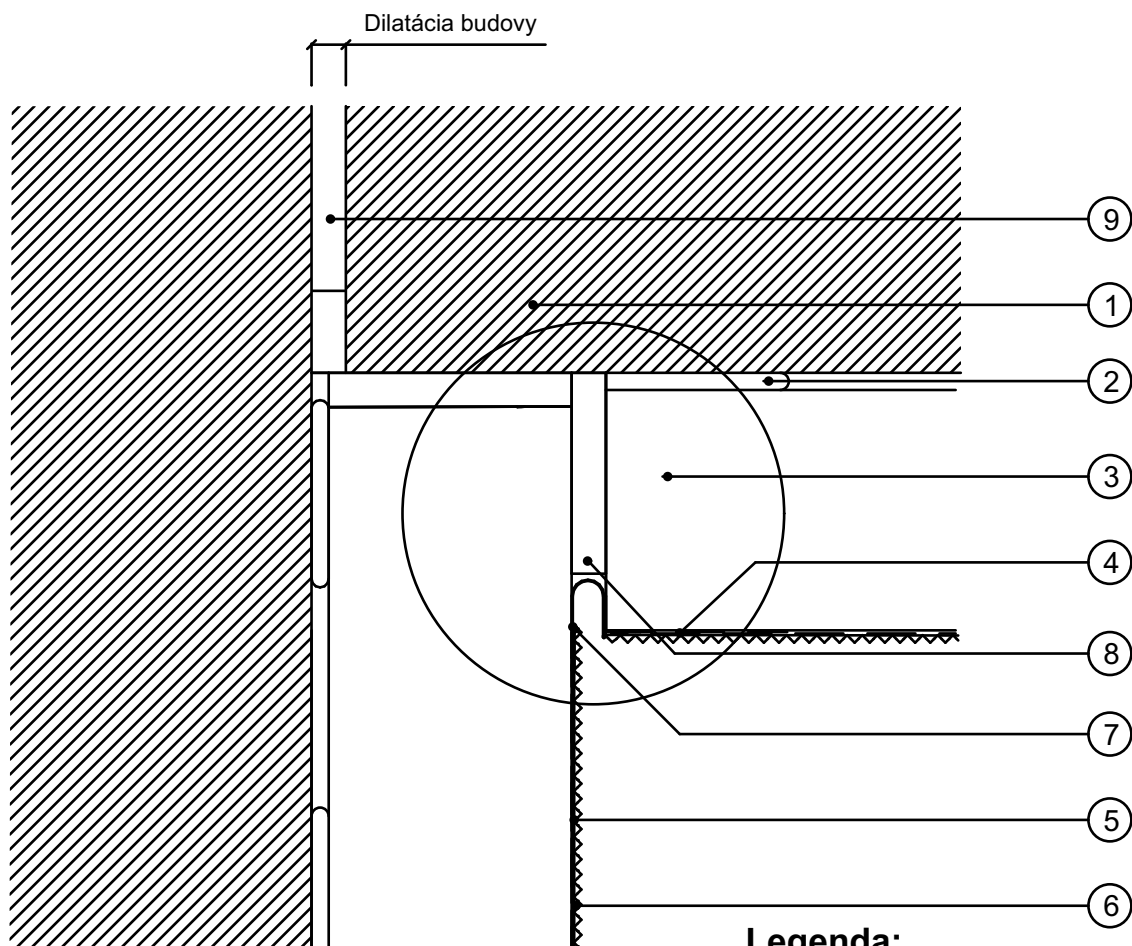
VYPRACOVAL: Ing. Lukáš Friedel

**miestor**



### Legenda:

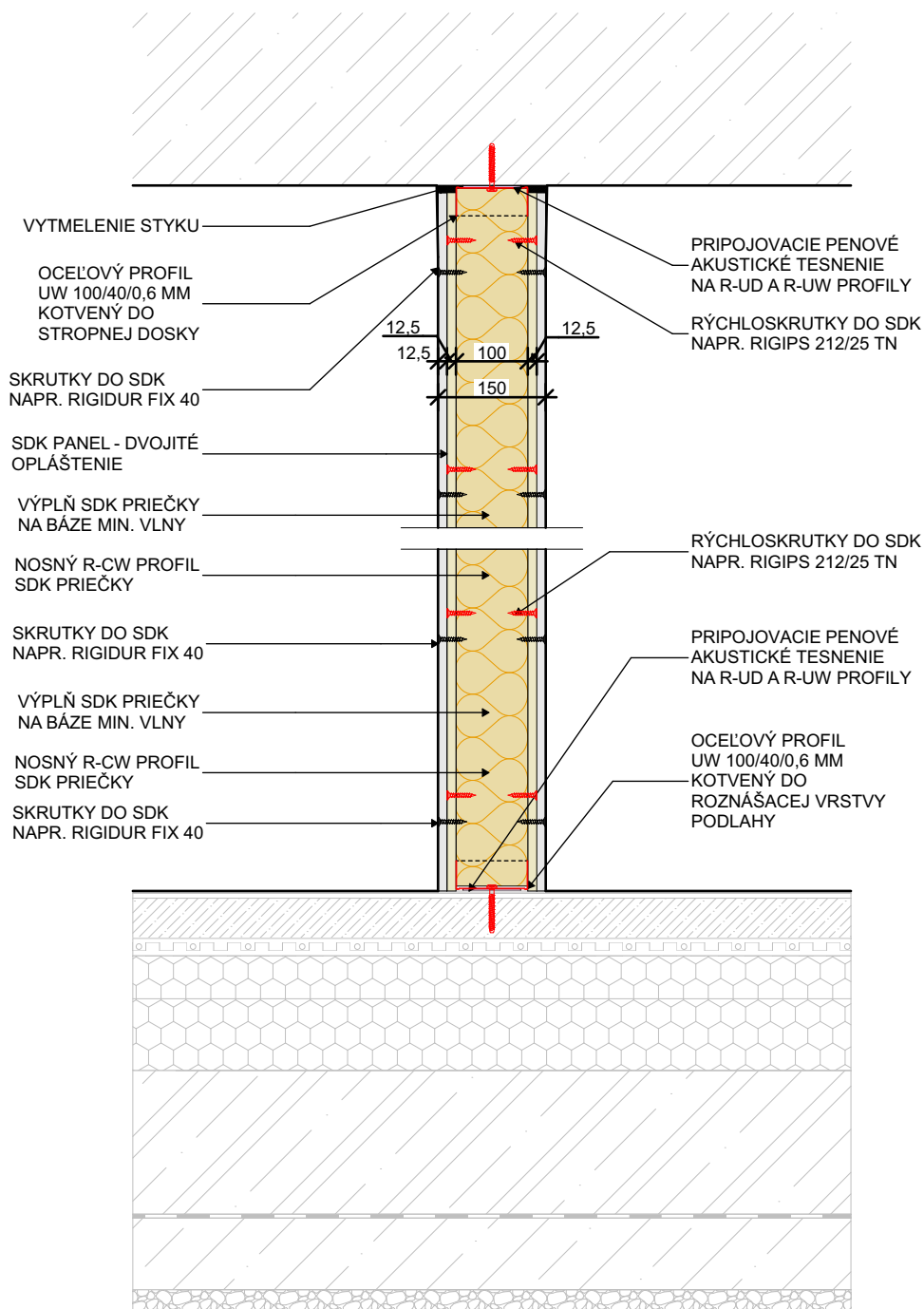
- 1 Podklad
- 2 Lepiaca hmota
- 3 Tepelnoizolačné dosky
- 4 Stierková hmota + sklotextilná mriežka
- 5 Penetračný náter
- 6 Tenkovrstvová fasádna omietka
- 7 Baumit Dilatačný profil E
- 8 Tepelnoizolačná výplň dilatácie škáry  
(napr. mäkká minerálna vlna)
- 9 Objektová dilatácia

**Legenda:**

- 1 Podklad
- 2 Lepiaca hmota
- 3 Tepelnoizolačné dosky
- 4 Stierková hmota + sklotextilná mriežka
- 5 Penetračný náter
- 6 Tenkovrstvová fasádna omietka
- 7 Baumit Dilatačný profil V
- 8 Tepelnoizolačná výplň dilatačnej škáry (napr. mäkká minerálna vlna)
- 9 Objektová dilatácia

# E1.1.1.14.20

## DETAILY SDK - NAPOJENIE SDK PRIEČKY NA PODLAHU, STROP



### POZNÁMKY

- VÝROBNÚ DOKUMENTÁCIU SPRACUJE ZHOTOVITEĽ STAVEBNÝCH PRÁČ
- NAVRHOVANÉ MATERIÁLY A VÝROBKY SÚ REFERENČNÉ, V PRÍPADE ZMIEN JE POTREBNÉ ZACHOVAŤ TECHNICKÉ PARAMETRE A KVALITU, TIETO ZMENY JE NUTNÉ VOPRED OHLÁSIŤ PROJEKTANTOVI A PÍSO MN E ICH ODSÚHLASIŤ

OBSAH

### DETAILY SDK - NAPOJENIE SDK PRIEČKY NA PODLAHU, STROP

ČÍSLO VÝKRESU

E1.1.1.14.20

NÁZOV PROJEKTU

SOCIÁLNO-KOMUNITNÉ CENTRUM, BERNOLÁKOVO

parc. č. 2773/457, 2773/458, 2773/459, 2773/460,  
2773/461, 2773/462,  
Lekárska ulica, 900 27 Bernolákovo

INVESTOR

DULOS, s. r. o., Súľovská 2 Bratislava  
821 05

PROJEKTANT

miestor s.r.o.  
Račianska 78  
831 02 Bratislava

KONTAKT

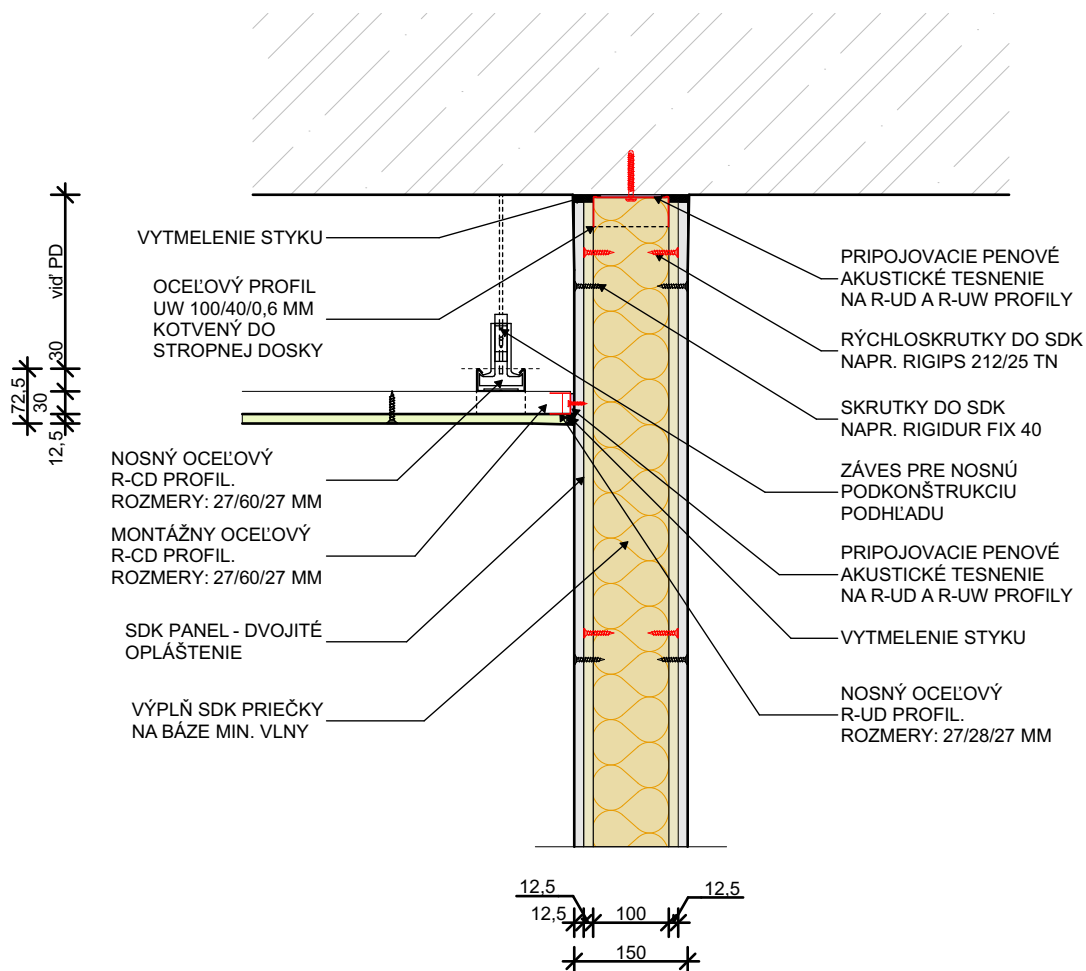
+421 908 092 924  
+421 902 311 435  
atelier@miestor.sk

ZODPOVEDNÝ PROJEKTANT: Ing. Ján Majerník

VYPRACOVAL: Ing. Lukáš Friedel

**miestor**

## E1.1.1.14.21

DETAILY SDK - NAPOJENIE SDK PRIEČKY  
NA STROP A PODHLĎAD

## POZNÁMKY

- VÝROBNÚ DOKUMENTÁCIU SPRACUJE ZHOTOVITEĽ STAVEBNÝCH PRÁČ
- NAVRHOVANÉ MATERIÁLY A VÝROBKY SÚ REFERENČNÉ, V PRÍPADE ZMIEN JE POTREBNÉ ZACHOVAŤ TECHNICKÉ PARAMETRE A KVALITU, TIETO ZMENY JE NUTNÉ VOPRED OHLÁSIŤ PROJEKTANTOVI A PÍSOМNE ICH ODSÚHLASIŤ

OBSAH

## DETAILY SDK - NAPOJENIE SDK PRIEČKY NA STROP A PODHLĎAD

ČÍSLO VÝKRESU

E1.1.1.14.21

NÁZOV PROJEKTU

SOCIÁLNO-KOMUNITNÉ CENTRUM, BERNOLÁKOVO

parc. č. 2773/457, 2773/458, 2773/459, 2773/460,  
2773/461, 2773/462,  
Lekárska ulica, 900 27 Bernolákovo

INVESTOR

DULOS, s. r. o., Súľovská 2 Bratislava  
821 05

PROJEKTANT

miestor s.r.o.  
Račianska 78  
831 02 Bratislava

KONTAKT

+421 908 092 924  
+421 902 311 435  
atelier@miestor.sk

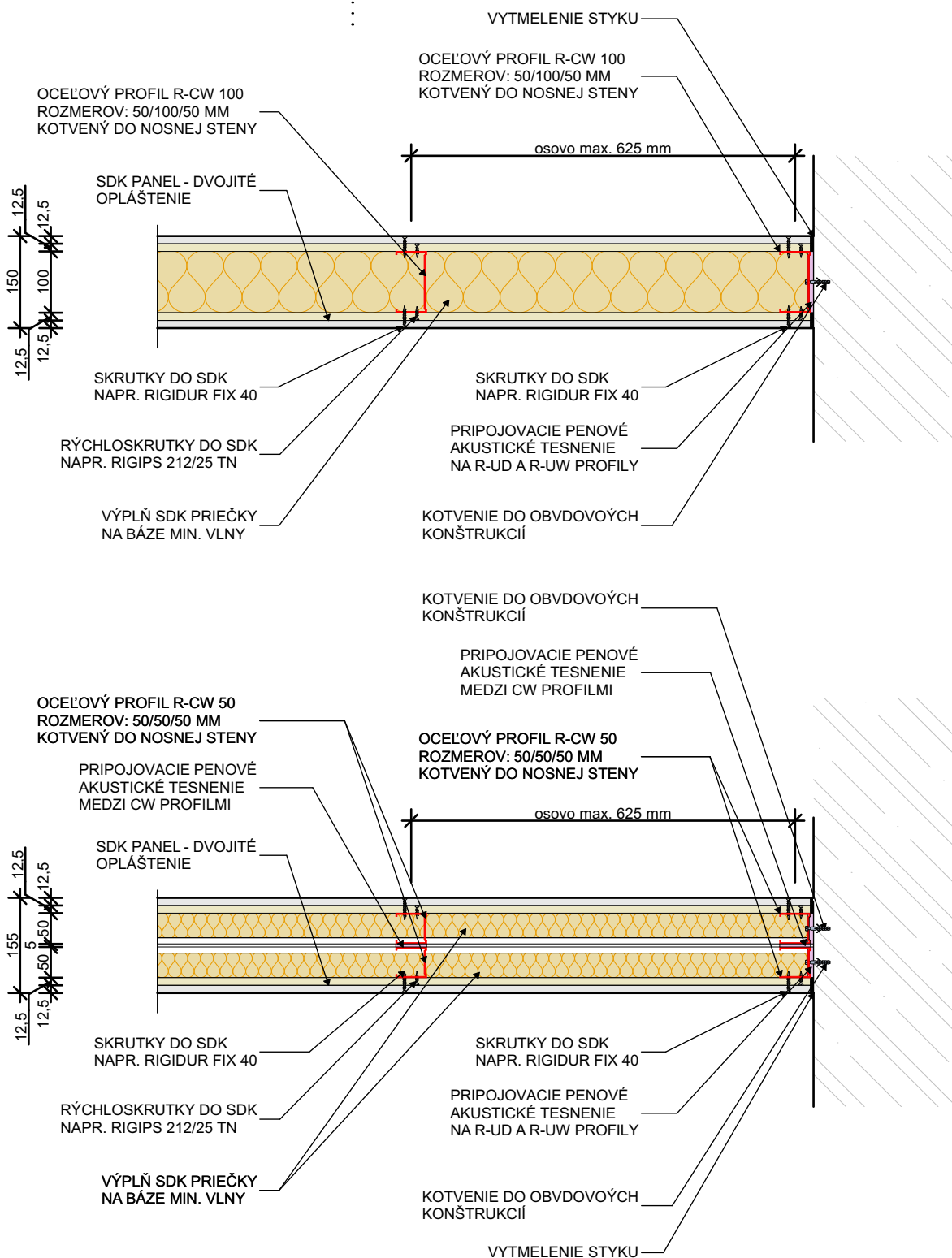
ZODPOVEDNÝ PROJEKTANT: Ing. Ján Majerník

VYPRACOVAL: Ing. Lukáš Friedel

**miestor**

# E1.1.1.14.22

## DETAILY SDK - NAPOJENIE SDK PRIEČKY NA STENU



### POZNÁMKY

- VÝROBNÚ DOKUMENTÁCIU SPRACUJE ZHOTOVITEĽ STAVEBNÝCH PRÁČ
- NAVRHOVANÉ MATERIÁLY A VÝROBKY SÚ REFERENČNÉ, V PRÍPADE ZMIEN JE POTREBNÉ ZACHOVAŤ TECHNICKÉ PARAMETRE A KVALITU, TIETO ZMENY JE NUTNÉ VOPRED OHLÁSIŤ PROJEKTANTOVI A PÍSO MN E ICH ODSÚHLASIŤ

OBSAH

### DETAILY SDK - NAPOJENIE SDK PRIEČKY NA STENU

NÁZOV PROJEKTU

SOCIÁLNO-KOMUNITNÉ CENTRUM, BERNOLÁKOVO

parc. č. 2773/457, 2773/458, 2773/459, 2773/460,  
2773/461, 2773/462,  
Lekárska ulica, 900 27 Bernolákovo

INVESTOR

DULOS, s. r. o., Súľovská 2 Bratislava  
821 05

PROJEKTANT

miestor s.r.o.  
Račianska 78  
831 02 Bratislava

KONTAKT

+421 908 092 924  
+421 902 311 435  
atelier@miestor.sk

ČÍSLO VÝKRESU

E1.1.1.14.22

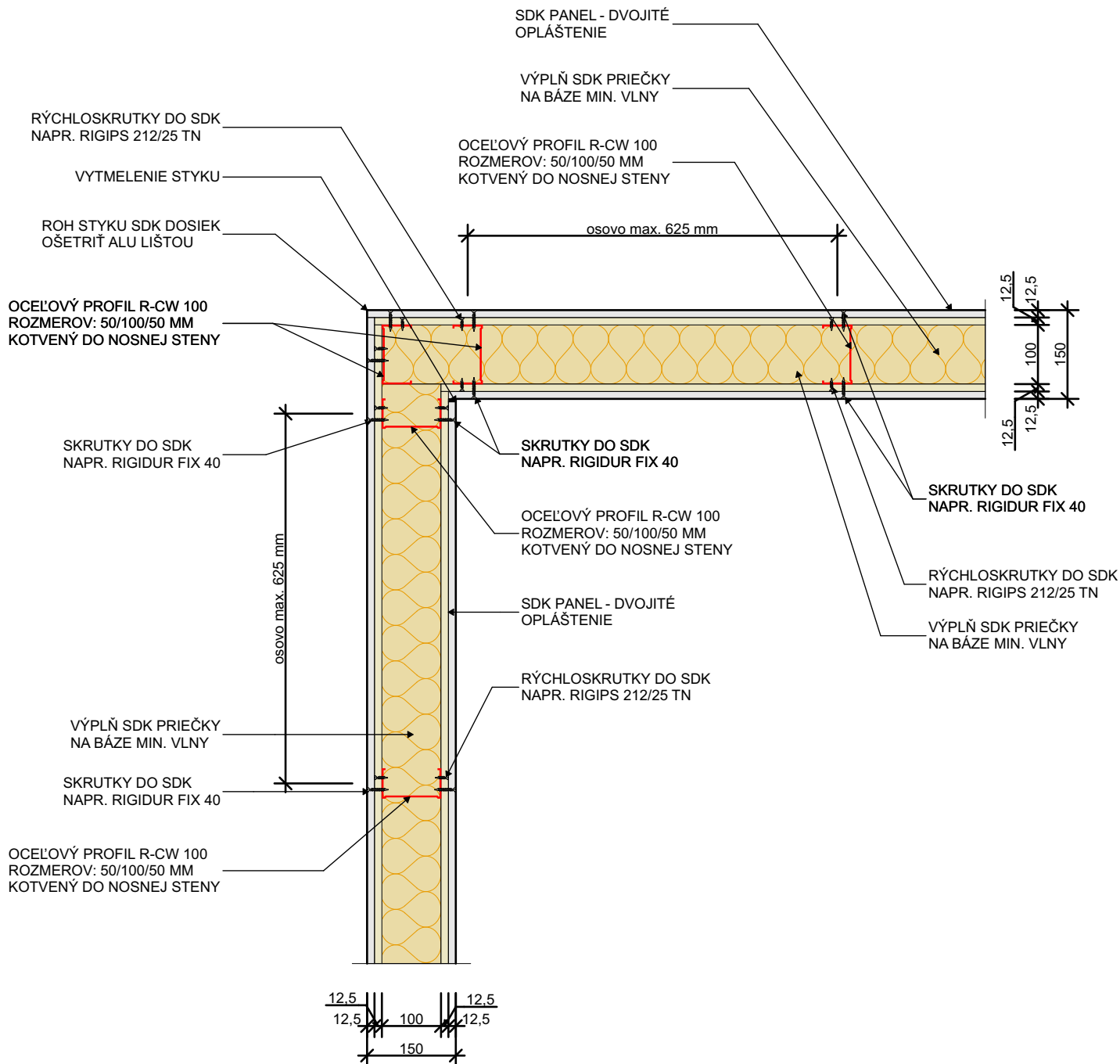
ZODPOVEDNÝ PROJEKTANT: Ing. Ján Majerník

VYPRACOVAL: Ing. Lukáš Friedel

**miestor**

# E1.1.1.14.23

## DETAILY SDK - NÁROŽIE SDK PRIEČKY



### POZNÁMKY

- VÝROBNÚ DOKUMENTÁCIU SPRACUJE ZHOTOVITEĽ STAVEBNÝCH PRÁČ
- NAVRHOVANÉ MATERIÁLY A VÝROBKY SÚ REFERENČNÉ, V PRÍPADE ZMIEN JE POTREBNÉ ZACHOVAŤ TECHNICKÉ PARAMETRE A KVALITU, TIETO ZMENY JE NUTNÉ VOPRED OHLÁSIŤ PROJEKTANTOVI A PÍSOVNĚ ICH ODSÚHLASIŤ

OBSAH

### DETAILY SDK - NÁROŽIE SDK PRIEČKY

NÁZOV PROJEKTU

SOCIÁLNO-KOMUNITNÉ CENTRUM, BERNOLÁKOVO

parc. č. 2773/457, 2773/458, 2773/459, 2773/460,  
2773/461, 2773/462,  
Lekárska ulica, 900 27 Bernolákovo

INVESTOR

DULOS, s. r. o., Súľovská 2 Bratislava  
821 05

PROJEKTANT

miestor s.r.o.  
Račianska 78  
831 02 Bratislava

KONTAKT

+421 908 092 924  
+421 902 311 435  
atelier@miestor.sk

ČÍSLO VÝKRESU

E1.1.1.14.23

ZODPOVEDNÝ PROJEKTANT: Ing. Ján Majerník

VYPRACOVAL: Ing. Lukáš Friedel

**miestor**

# E1.1.1.14.24

## DETAIL ATIKY

FÓLIOVANÁ PREGLEJKA HR. 21MM,  
LEPENÁ VODOVZDORNÝM LEPIDLOM  
SO ZATRETÝMI REZNÝMI HRANAMI  
VODEODOLNÝM NÁTEROM

KOMPRIMOVANÁ TESNIACA  
PÁSKA Z IMPREGNOVANEJ  
MAKKEJ PENY.  
NAPR. Sto-Fugendichtband Lento

PROFIL PRE NAPOJENIE  
S INTEGROVANOU  
SKLOTEXTILNOU SIEŤKOU  
NAPR. Sto-Attikaprofil

PRÍPONKOVÝ PLECH

KOTVA PRE ETICS

(F02)

DEBNIACA TVÁRNIKA  
VYPLNENÁ BETÓNOM A  
VYSTUŽENÁ STAVEB. OCEĽOU  
HR. 250 MM

VRSTVA PAROZÁBRANY

ATIKOVÝ KLIN NA BÁZE EPS

FASÁDNE IZOLAČNÉ DOSKY  
NA BÁZE MIN. VLNÝ HR. 150 MM

KOTVA PRE ETICS

ZVÁRANÁ PVC ŠNÚRA  
PRE OBVODOVÝ  
UPEVŇOVACÍ SYSTÉM  
NAPR. S-Welding Cord PVC

KOTVIACA LIŠTA  
NAPR. Sarnabar  
PRE OBVODOVÉ  
KOTVENIE

FASÁDNE IZOLAČNÉ DOSKY  
NA BÁZE EPS, HR. 80 MM

KOTVA PRE ETICS

VRSTVA PAROZÁBRANY

SPÁDOVÝ KLIN Z EXPAND. POLYST.  
NAPR. EPS 150 S.

VONKAJŠÍ ROH 50/50  
NAPR. VIPLANYL

PRÍPONKOVÝ PLECH

OPLECHOVANIE ATIKY V SPÁDE  
- POZINKOVANÝ PLECH

NATĽKACIA HMOŽDINKA PRE  
KOTVENIE TEPELNÝCH IZOLÁCIÍ A HI

TEPELNÁ IZOLÁCIA NA BÁZE EPS HR. 100 MM

VNÚTORNÝ KÚT 50/50  
NAPR. VIPLANYL

MONTÁŽNE KOTVENIE  
EPS 2ks / m<sup>2</sup>

70  
39  
81  
RŠ 230  
40

50  
50

(PS01)

120

60

60

120

18

100

2,3

100

100

200

705

240

10

3

13

(Us05) PÁS Z PRANÉHO RIEŠENEHO  
KAMENIVA, VÝŠKY 120 MM  
PRI OKRAJI. š = 800 MM -  
PO 800 MM POKLES VÝŠKY NA 60 MM

(Us05) POLYURETÁNOVÝ TMEL  
NAPR. DEKMASTIC POLYURETAN 40 FC

(Us05) PODOMIETKOVÁ ROHOVÁ LIŠTA

6 4 150 80 220  
460

### POZNÁMKY

- VÝROBNÚ DOKUMENTÁCIU ATYPICKÝCH PRVKOV SPRACUJE ZHOTOVITEĽ STAVEBNÝCH PRÁČ
- NAVROVANÉ MATERIÁLY A VÝROBKY SÚ REFERENČNÉ, V PRÍPADE ZMIEN JE POTREBNÉ ZACHOVAŤ TECHNICKÉ PARAMETRE A KVALITU, TIETO ZMENY JE NUTNÉ VOPRED OHĽÁSIŤ PROJEKTANTOVI A PÍSOVNÉ ICH ODSÚHLASIŤ

OBSAH

### DETAIL ATIKY

NÁZOV PROJEKTU

SOCIÁLNO-KOMUNITNÉ CENTRUM, BERNOLÁKOVO

parc. č. 2773/457, 2773/458, 2773/459, 2773/460,  
2773/461, 2773/462,  
Lekárenská ulica, 900 27 Bernolákovo

INVESTOR

DULOS, s. r. o., Súľovská 2 Bratislava  
821 05

PROJEKTANT

miestor s.r.o.  
Račianska 78  
831 02 Bratislava

KONTAKT

+421 908 092 924  
+421 902 311 435  
atelier@miestor.sk

ZODPOVEDNÝ PROJEKTANT: Ing. Ján Majerník

VYPRACOVAL: Ing. Lukáš Friedel

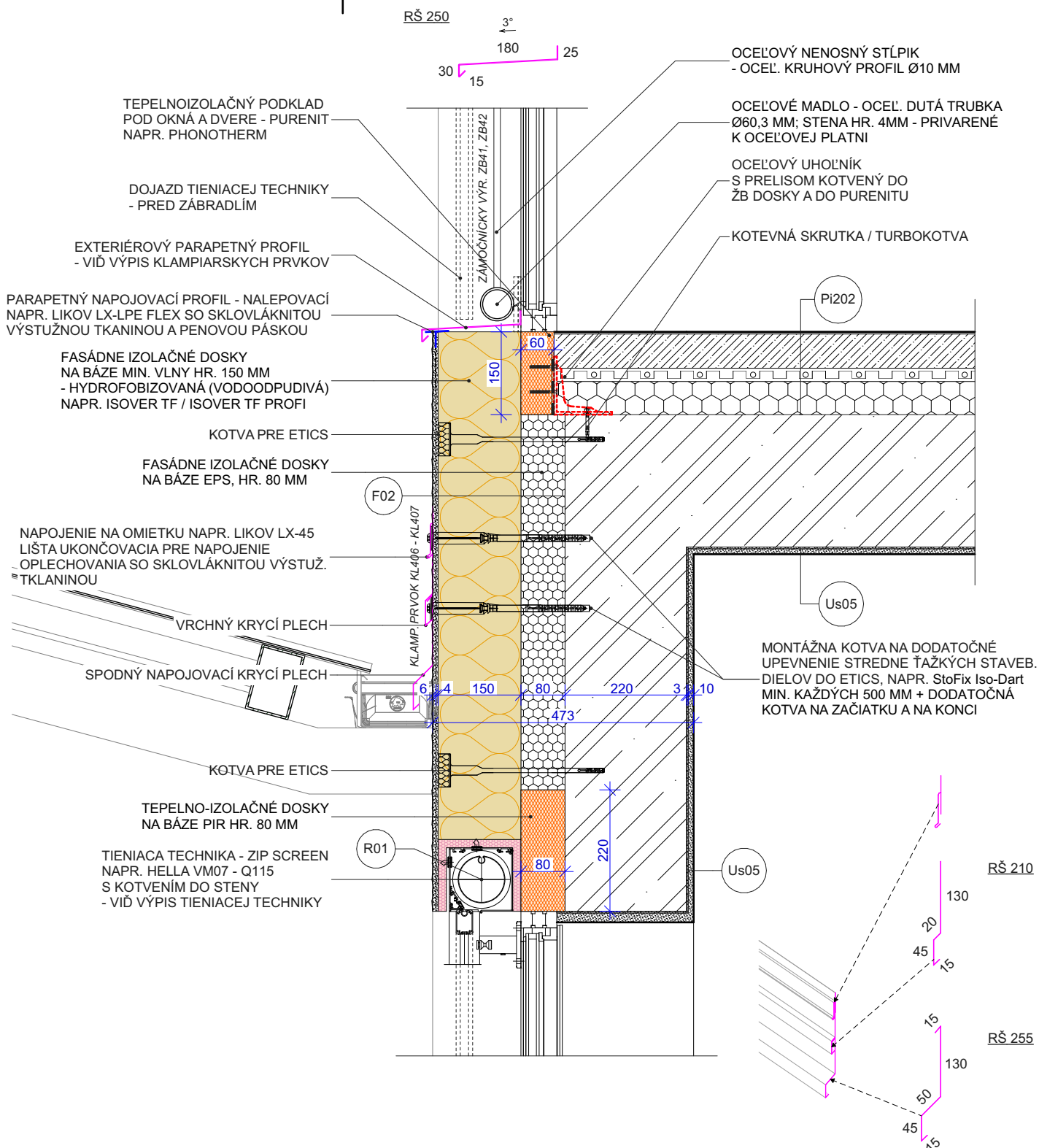
ČÍSLO VÝKRESU

E1.1.1.14.24

**miestor**



# E1.1.1.14.25 DETAIL PRI PARAPETE A NADPRAŽÍ, TIENIACA TECHNIKA



OBSAH

## DETAIL PRI PARAPETE A NADPRAŽÍ, TIENIACA TECHNIKA

NÁZOV PROJEKTU

SOCIÁLNO-KOMUNITNÉ CENTRUM, BERNOLÁKOVO

parc. č. 2773/457, 2773/458, 2773/459, 2773/460,  
2773/461, 2773/462,  
Lekárenská ulica, 900 27 Bernolákovo

INVESTOR

DULOS, s. r. o., Súľovská 2 Bratislava  
821 05

PROJEKTANT

miestor s.r.o.  
Račianska 78  
831 02 Bratislava

KONTAKT

+421 908 092 924  
+421 902 311 435  
atelier@miestor.sk

ZODPOVEDNÝ PROJEKTANT: Ing. Ján Majerník

VYPRACOVAL: Ing. Lukáš Friedel

**miestor**

ČÍSLO VÝKRESU

E1.1.1.14.25

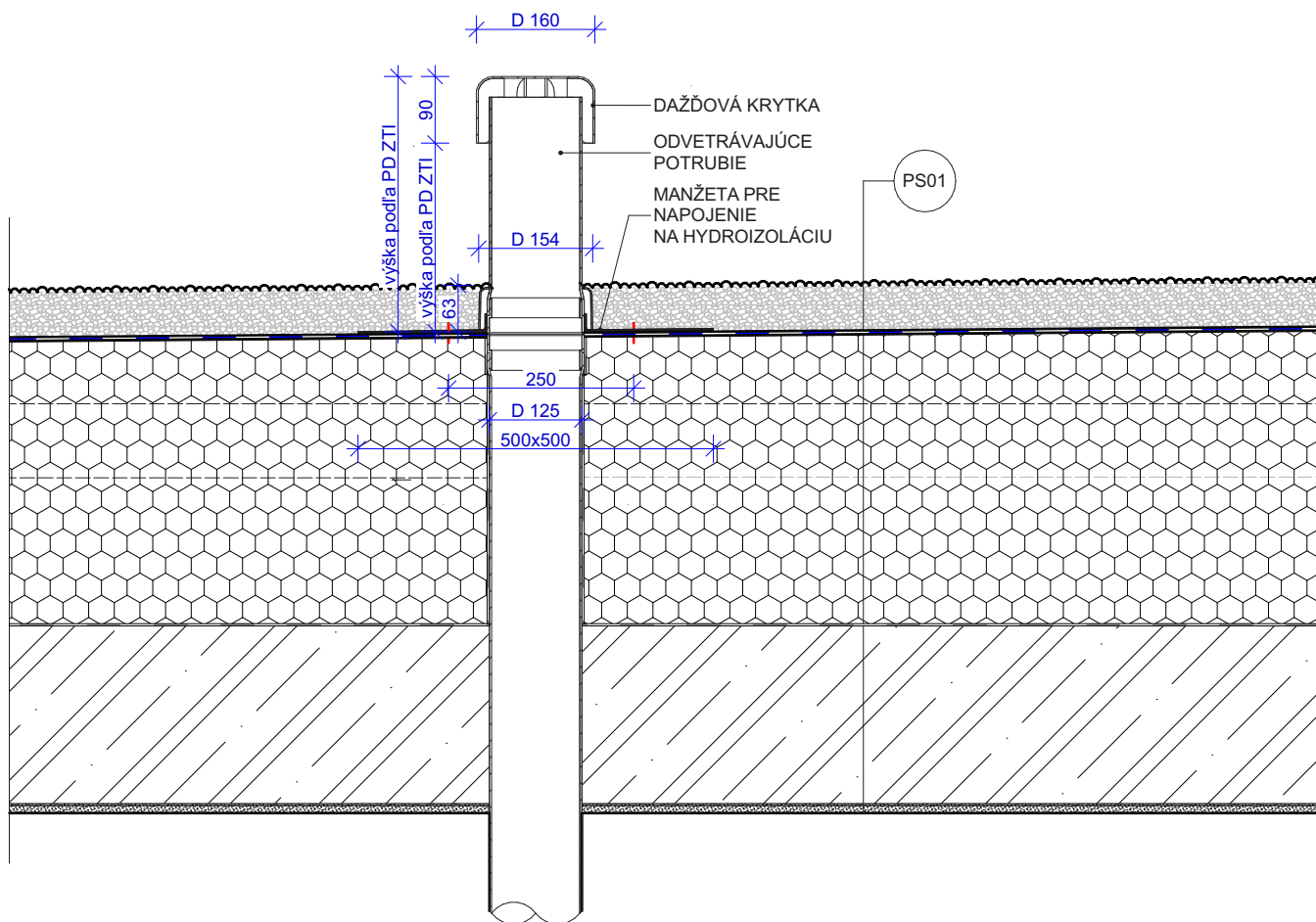
## DETAIL PRI ZÁKLADE - VÝLEZ Z IZIEB NA BETÓNOVÚ TERASU



- ## DETAIL PRI ZÁKLADE - VÝLEZ Z IZIEB NA BETÓNOVÚ TERASU

E1.1.1.14.26

miestor

**E1.1.1.14.27****DETAIL PRESTUPU ODVETRÁVAJÚCEHO  
POTRUBIA KANALIZÁCIE STRECHOU****POZNÁMKY**

- VÝROBNÚ DOKUMENTÁCIU ATYPICKÝCH PRVKOV SPRACUJE ZHOTOVITEĽ STAVEBNÝCH PRÁČ
- NAVRHOVANÉ MATERIÁLY A VÝROBKY SÚ REFERENČNÉ, V PRÍPADE ZMIEN JE POTREBNÉ ZACHOVAŤ TECHNICKÉ PARAMETRE A KVALITU, TIETO ZMENY JE NUTNÉ VOPRED OHLÁSIŤ PROJEKTANTOVI A PÍSOMNE ICH ODSÚHLASIŤ

OBSAH

**DETAIL PRESTUPU ODVETRÁVAJÚCEHO POTRUBIA KANALIZÁCIE  
STRECHOU**

NÁZOV PROJEKTU

**SOCIÁLNO-KOMUNITNÉ CENTRUM, BERNOLÁKOVO**

parc. č. 2773/457, 2773/458, 2773/459, 2773/460,  
2773/461, 2773/462,  
Lekárenská ulica, 900 27 Bernolákovo

INVESTOR

DULOS, s. r. o., Súľovská 2 Bratislava  
821 05

PROJEKTANT

miestor s.r.o.  
Račianska 78  
831 02 Bratislava

KONTAKT

+421 908 092 924  
+421 902 311 435  
atelier@miestor.sk

ČÍSLO VÝKRESU

**E1.1.1.14.27**

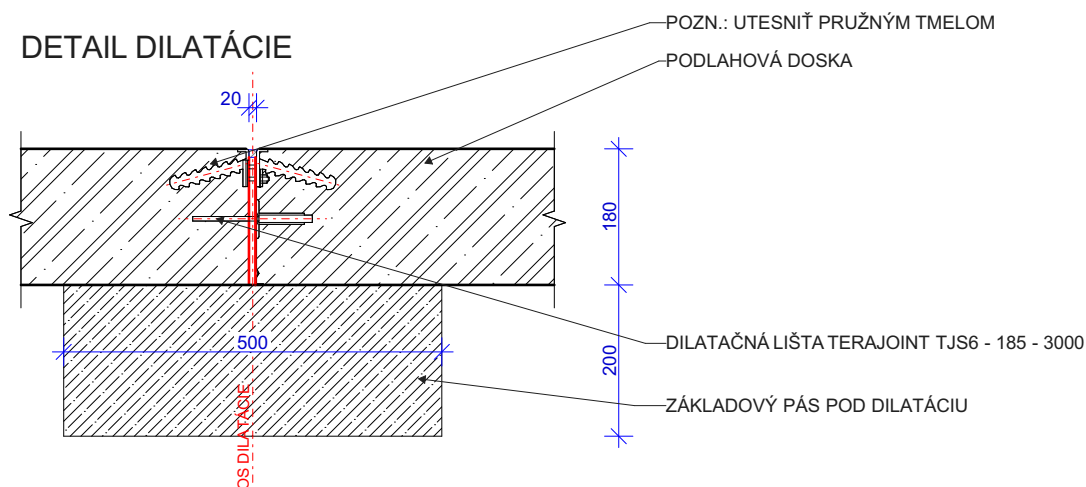
ZODPOVEDNÝ PROJEKTANT: Ing. Ján Majerník

VYPRACOVAL: Ing. Lukáš Friedel

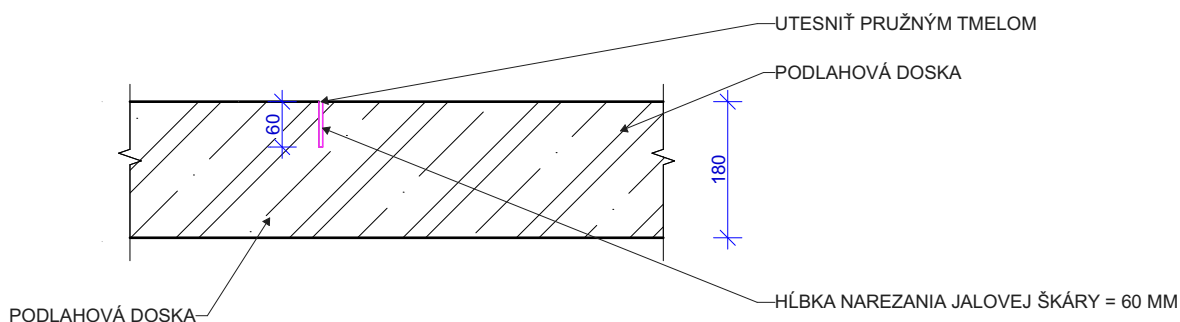
**miestor**

# E1.1.1.14.28 DETAIL JALOVEJ A DILATAČNEJ ŠKÁRY

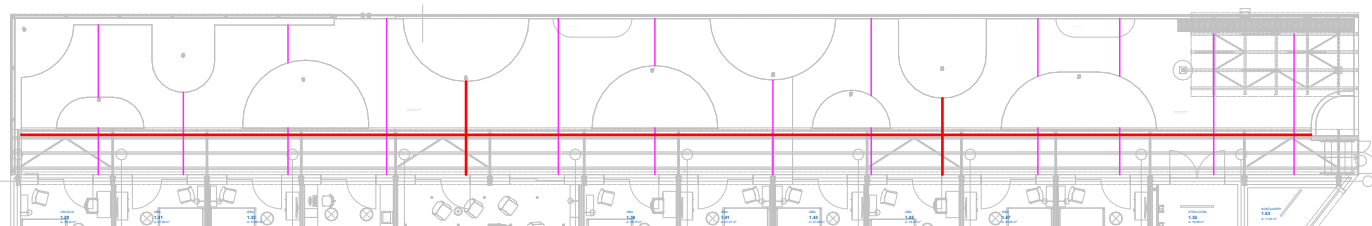
## DETAIL DILATÁCIE



## DETAIL JALOVEJ ŠKÁRY V TERASOVEJ PODLAHOVEJ DOSKE



## PÔDORYS



### LEGENDA

	JALOVÁ ŠKÁRA V PODLAHOVEJ DOSKE
	DILATÁCIA V PODLAHOVEJ DOSKE

### POZNÁMKY

- VÝROBNÚ DOKUMENTÁCIU ATYPICKÝCH PRVKOV SPRACUJE ZHOTOVITEĽ STAVEBNÝCH PRÁČ
- NAVRHOVANÉ MATERIÁLY A VÝROBKY SÚ REFERENČNÉ, V PRÍPADE ZMIEN JE POTREBNÉ ZACHOVAŤ TECHNICKÉ PARAMETRE A KVALITU, TIETO ZMENY JE NUTNÉ VOPRED OHLÁSIŤ PROJEKTANTOVI A PÍSOVNĚ ICH ODSÚHLASIŤ

OBSAH

## DETAIL JALOVEJ A DILATAČNEJ ŠKÁRY

NÁZOV PROJEKTU  
SOCIÁLNO-KOMUNITNÉ CENTRUM, BERNOLÁKOVO

parc. č. 2773/457, 2773/458, 2773/459, 2773/460,  
2773/461, 2773/462,  
Lekárska ulica, 900 27 Bernolákovo

INVESTOR  
DULOS, s. r. o., Súľovská 2 Bratislava  
821 05

PROJEKTANT  
miestor s.r.o.  
Račianska 78  
831 02 Bratislava

KONTAKT  
+421 908 092 924  
+421 902 311 435  
atelier@miestor.sk

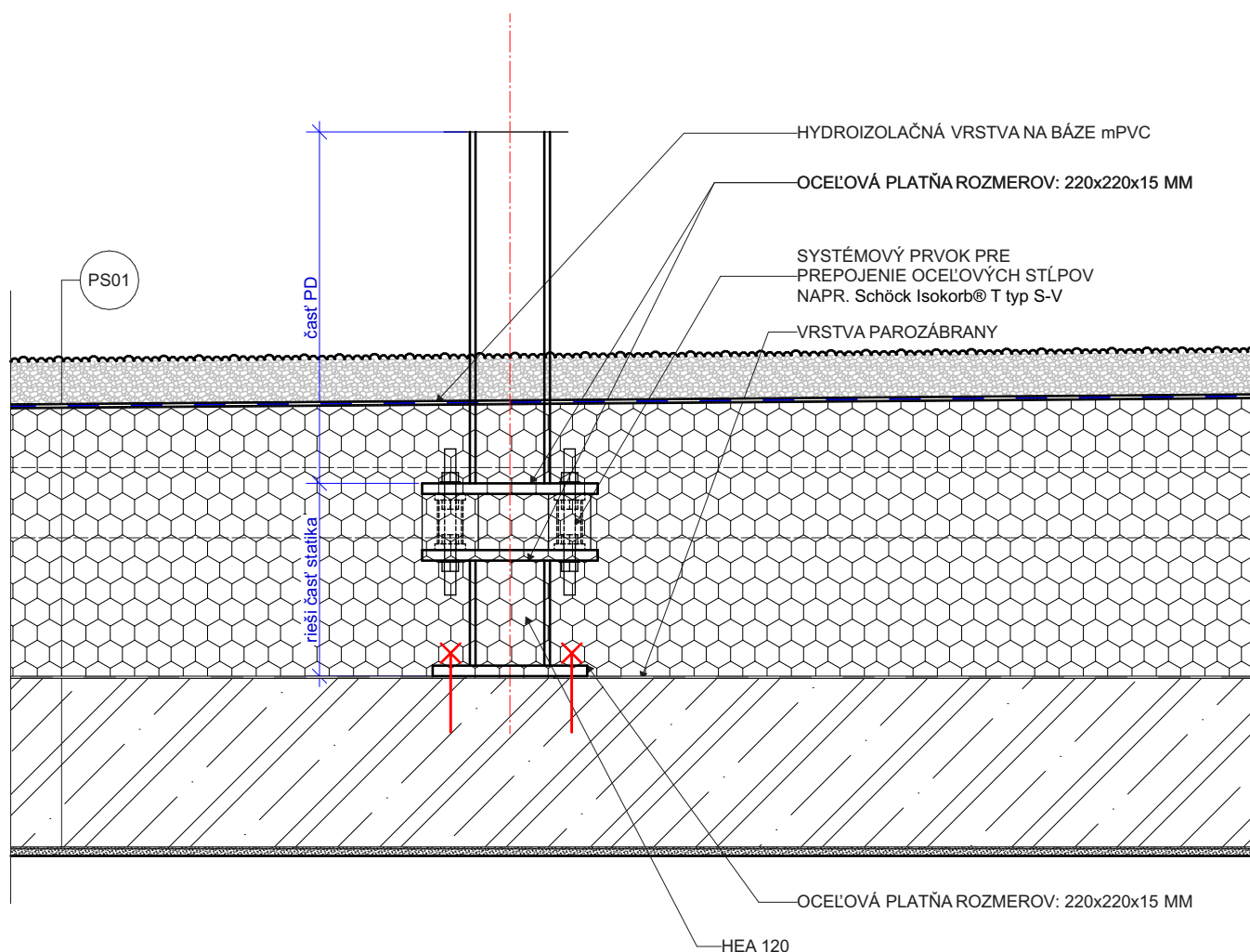
ZODPOVEDNÝ PROJEKTANT: Ing. Ján Majerník  
VYPRACOVAL: Ing. Lukáš Friedel

**miestor**

ČÍSLO VÝKRESU

E1.1.1.14.28

# E1.1.1.14.29 DETAIL KOTVENIA OCEĽOVEJ KONŠTRUKCIE NA STRECHE



## POZNÁMKY

- VÝROBNÚ DOKUMENTÁCIU ATYPICKÝCH PRVKOV SPRACUJE ZHOTOVITEĽ STAVEBNÝCH PRÁČ
- NAVRHOVANÉ MATERIÁLY A VÝROBKY SÚ REFERENČNÉ, V PRÍPADE ZMIEN JE POTREBNÉ ZACHOVAŤ TECHNICKÉ PARAMETRE A KVALITU, TIETO ZMENY JE NUTNÉ VOPRED OHLÁSIŤ PROJEKTANTOVI A PÍSOМNE ICH ODSÚHLASIŤ

OBSAH

## DETAIL KOTVENIA OCEĽOVEJ KONŠTRUKCIE NA STRECHE

ČÍSLO VÝKRESU

E1.1.1.14.29

NÁZOV PROJEKTU

SOCIÁLNO-KOMUNITNÉ CENTRUM, BERNOLÁKOVO

parc. č. 2773/457, 2773/458, 2773/459, 2773/460,  
2773/461, 2773/462,  
Lekárenská ulica, 900 27 Bernolákovo

INVESTOR

DULOS, s. r. o., Súľovská 2 Bratislava  
821 05

PROJEKTANT

miestor s.r.o.  
Račianska 78  
831 02 Bratislava

KONTAKT

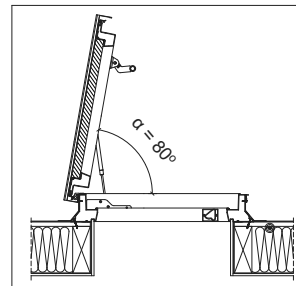
+421 908 092 924  
+421 902 311 435  
atelier@miestor.sk

ZODPOVEDNÝ PROJEKTANT: Ing. Ján Majerník

VYPRACOVAL: Ing. Lukáš Friedel

**miestor**

# E1.1.1.14.30 DETAIL VÝLEZU NA STRECHU



MONTÁŽNE RÁMY  
NAPR. FAKRO XRD/W  
VÝŠKY 150 MM.  
ROZMER ZVOĽIŤ  
PODĽA VÝBERU  
VEĽKOSTI STREŠNÉHO  
OTVORU. POČET: 3ks

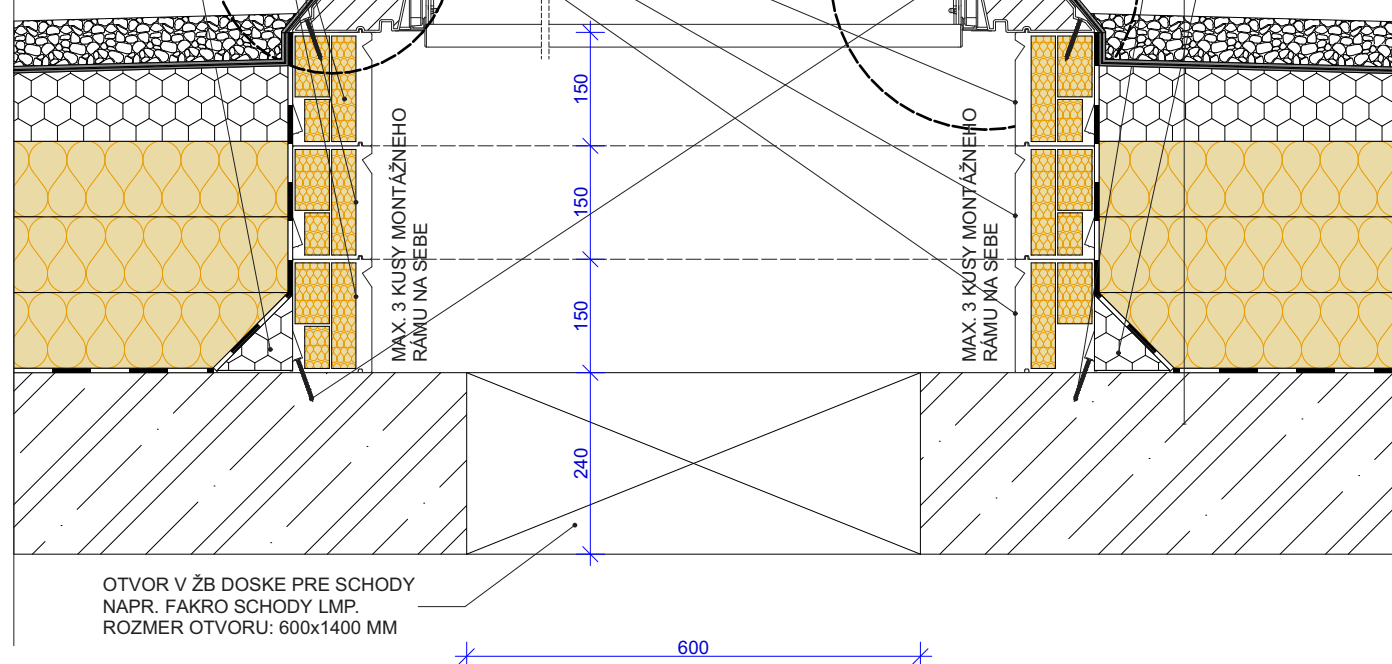
VÝLEZ NA PLOCHÚ STRECHU (OZN. V PD: V03)  
NAPR. FAKRO DRL. VYROBENÝ Z PVC PROFILOV  
VÝPLNENÉ TEPELNOIZOLAČNÝM MATERIÁLOM.  
OTVORENIE DO 60°. OSADENÝ NA MONTÁŽNY RÁM,  
TERMOIZOLAČNÉ KRÍDLO VYBAVENÉ GUMOVÝM TESNENÍM

ATIKOVÝ KLIN  
PRE VYTVORENIE  
NÁBEHU PRE HI

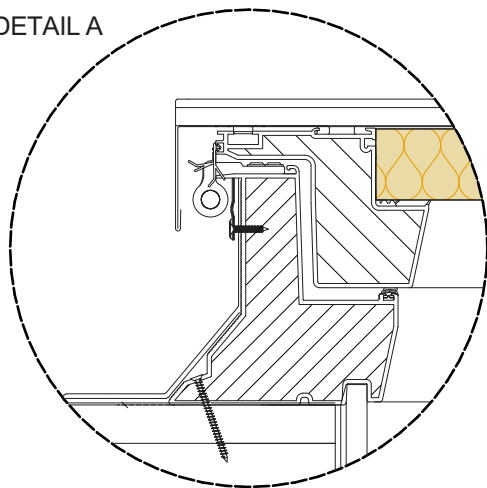
PS03

KOTVENIE ROZŠIROVACIEHO  
PROFILU DO ŽB DOSKY

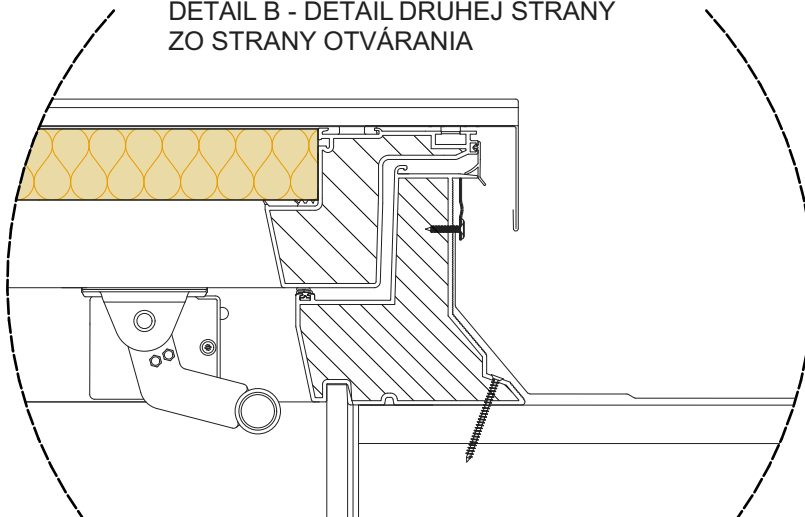
ATIKOVÝ KLIN  
PRE VYTVORENIE  
NÁBEHU PRE HI



DETAIL A



DETAIL B - DETAIL DRUHEJ STRANY  
ZO STRANY OTVÁRANIA



## POZNÁMKY

- VÝROBNÚ DOKUMENTÁCIU ATYPICKÝCH PRVKOV SPRACUJE ZHOTOVITEĽ STAVEBNÝCH PRÁČ
- NAVRHOVANÉ MATERIÁLY A VÝROBKY SÚ REFERENČNÉ, V PRÍPADE ZMIEN JE POTREBNÉ ZACHOVAŤ TECHNICKÉ PARAMETRE A KVALITU, TIETO ZMENY JE NUTNÉ VOPRED OHĽÁSIŤ PROJEKTANTOVI A PÍSOMNE ICH ODSÚHLASIŤ

OBSAH

## DETAIL VÝLEZU NA STRECHU

NÁZOV PROJEKTU

SOCIÁLNO-KOMUNITNÉ CENTRUM, BERNOLÁKOVO

parc. č. 2773/457, 2773/458, 2773/459, 2773/460,  
2773/461, 2773/462,  
Lekárska ulica, 900 27 Bernolákovo

INVESTOR

DULOS, s. r. o., Súľovská 2 Bratislava  
821 05

PROJEKTANT

miestor s.r.o.  
Račianska 78  
831 02 Bratislava

KONTAKT

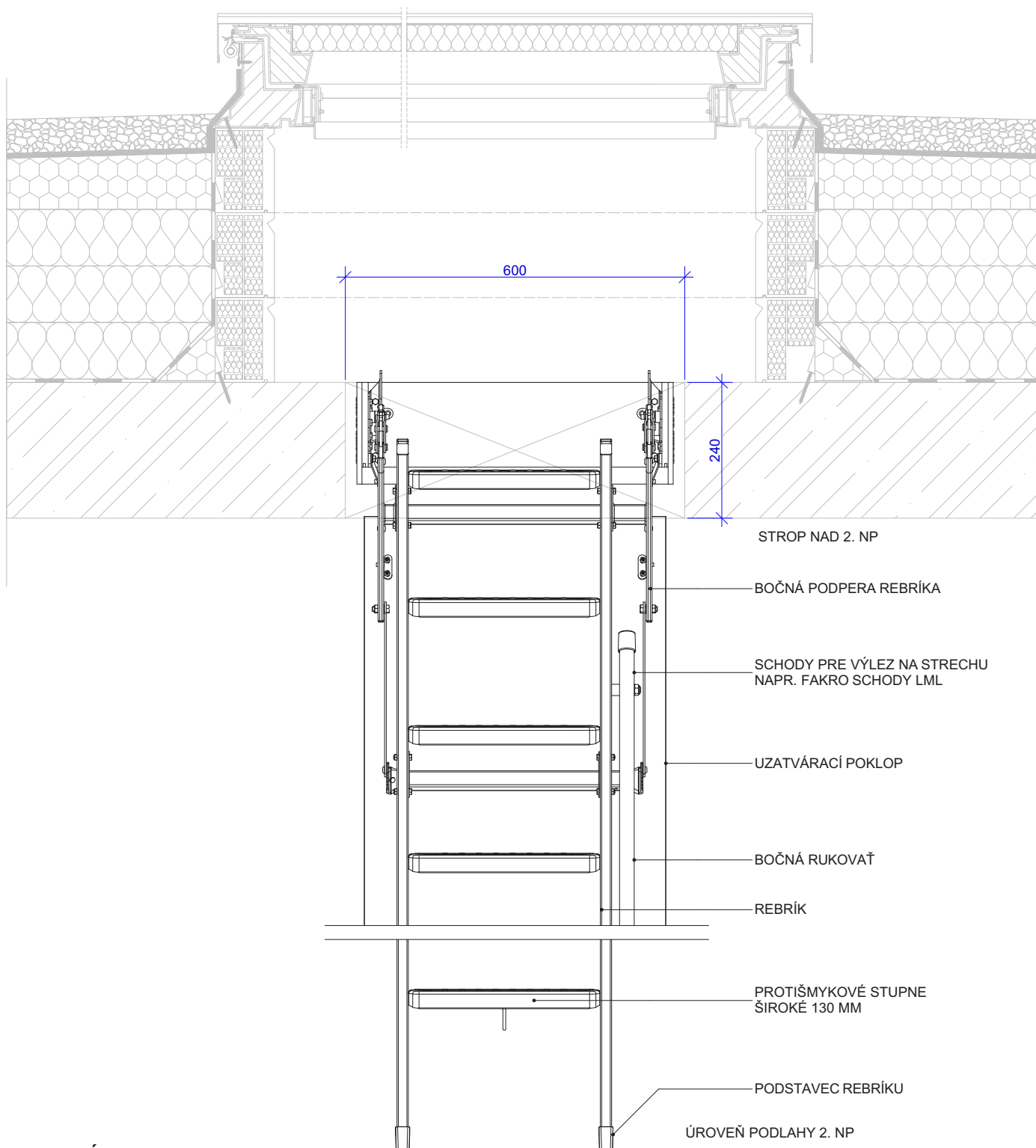
+421 908 092 924  
+421 902 311 435  
atelier@miestor.sk

ZODPOVEDNÝ PROJEKTANT: Ing. Ján Majerník  
VYPRACOVAL: Ing. Lukáš Friedel

**miestor**

ČÍSLO VÝKRESU

E1.1.1.14.30

**E1.1.1.14.31****DETAIL SKLADACIEHO SCHODISKA PRE VÝLEZ NA STRECHU****POZNÁMKY**

- VÝROBNÚ DOKUMENTÁCIU ATYPICKÝCH PRVKOV SPRACUJE ZHOTOVITEĽ STAVEBNÝCH PRÁČ
- NAVRHOVANÉ MATERIÁLY A VÝROBKY SÚ REFERENČNÉ, V PRÍPADE ZMIEN JE POTREBNÉ ZACHOVAŤ TECHNICKÉ PARAMETRE A KVALITU, TIETO ZMENY JE NUTNÉ VOPRED OHLÁSIŤ PROJEKTANTOVI A PÍSOMNE ICH ODSÚHLASIŤ

## OBSAH

**DETAIL SKLADACIEHO SCHODISKA PRE VÝLEZ NA STRECHU**

ČÍSLO VÝKRESU

**E1.1.1.14.31**

## NÁZOV PROJEKTU

**SOCIÁLNO-KOMUNITNÉ CENTRUM, BERNOLÁKOVO**

ZODPOVEDNÝ PROJEKTANT: Ing. Ján Majerník

VYPRACOVAL: Ing. Lukáš Friedel

parc. č. 2773/457, 2773/458, 2773/459, 2773/460,  
2773/461, 2773/462,  
Lekárenská ulica, 900 27 Bernolákovo

INVESTOR  
DULOS, s. r. o., Súľovská 2 Bratislava  
821 05

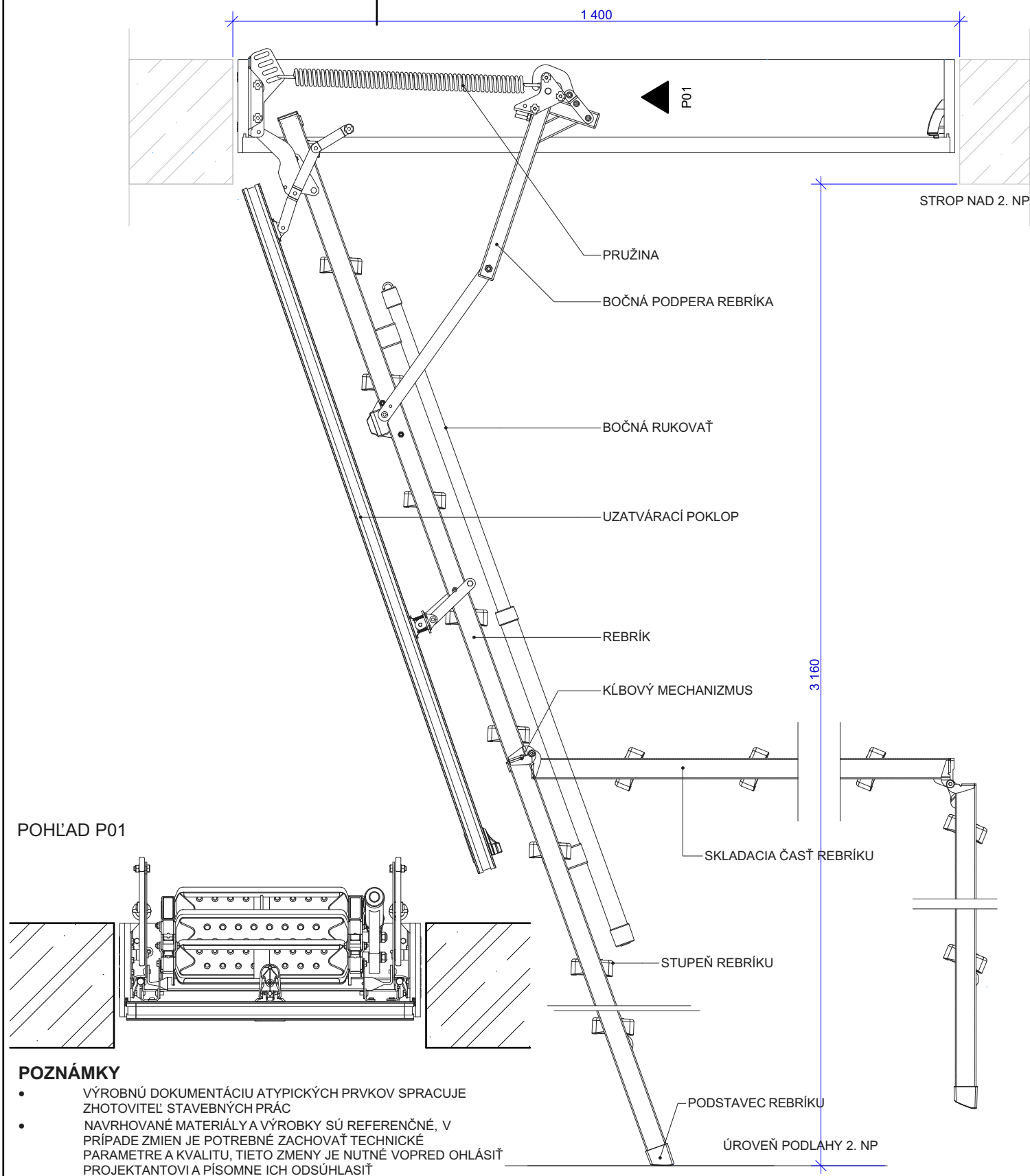
PROJEKTANT  
miestor s.r.o.  
Račianska 78  
831 02 Bratislava

KONTAKT  
+421 908 092 924  
+421 902 311 435  
atelier@miestor.sk

**miestor**



## E1.1.1.14.32

DETAIL SKLADACIEHO SCHODISKA PRE  
VÝLEZ NA STRECHU BOČNÝ REZ

## POZNÁMKY

- VÝROBNÚ DOKUMENTÁCIU ATYPICKÝCH PRVKOV SPRACUJE ZHOTOVITEĽ STAVEBNÝCH PRÁČ
- NAVRHOVANÉ MATERIÁLY A VÝROBKY SÚ REFERENČNÉ, V PRÍPADE ZMIEN JE POTREBNÉ ZACHOVAŤ TECHNICKÉ PARAMETRE A KVALITU, TIETO ZMENY JE NUTNÉ VOPRED OHLÁSIŤ PROJEKTANTOVI A PÍSMO NE ICH ODSÚHLASIŤ

## OBSAH

DETAIL SKLADACIEHO SCHODISKA PRE VÝLEZ NA STRECHU BOČNÝ  
REZ

## NÁZOV PROJEKTU

SOCIÁLNO-KOMUNITNÉ CENTRUM, BERNOLÁKOVO

parc. č. 2773/457, 2773/458, 2773/459, 2773/460,  
2773/461, 2773/462,  
Lekárska ulica, 900 27 Bernolákovo

## INVESTOR

DULOS, s. r. o., Súľovská 2 Bratislava  
821 05

## PROJEKTANT

miestor s.r.o.  
Račianska 78  
831 02 Bratislava

## KONTAKT

+421 908 092 924  
+421 902 311 435  
atelier@miestor.sk

ZODPOVEDNÝ PROJEKTANT: Ing. Ján Majerník

VYPRACOVAL: Ing. Lukáš Friedel

ČÍSLO VÝKRESU

E1.1.1.14.32

**miestor**